



Schäffer



NIEUW:
23^{e+}T

#telectric

Eerste elektrisch aangedreven telescopische wiellader ter wereld

- **100% emissieloos:** geen uitlaatgassen en geen geluid
- **Efficiënte hoogspanningstechnologie:** één elektromotor voor de transmissie en één elektromotor voor de werkhydrauliek
- **31,3 kWh batterij** met hoog vermogen: de krachtigste lithium-ion batterij in zijn klasse
- Tot **8 uur autonomie** bij gebruik zonder veeleisend hydraulisch gereedschap, en tot **1,5 uur langer** in Eco-modus
- **On-board lader** met type 2 aansluiting voor opladen via een 230V stopcontact (3 kW) of een **wallbox (11 kW): laadt de accu op tot 80% in slechts 2,2 uur.**
- **Accugarantie:** 5.000 bedrijfsuren of 5 jaar (wat het eerst komt)
- **Geen geheugeneffect:** opladen kan op elk moment
- **Energieterugwinning:** automatisch opladen van de batterij, bijvoorbeeld tijdens het remmen
- **Aanzienlijke besparingen:** lagere onderhoudskosten in vergelijking met de dieselvesie of andere batterijconcepten, hoger rendement
- **Veilige temperatuurregeling:** betrouwbare waterkoeling voor het hele systeem
- **20 km/u:** de enige elektrische lader die snelheden tot 20 km/u kan halen
- **Hill-Hold-Functie:** hulp bij het starten op een helling, voorkomt achteruitrijden wanneer de lader zich op een helling bevindt.
- **Groot bereik** met een hefhoogte van 3,72 m
- **Krachtige werkhydrauliek:** 42 l/min
- Beschikbaar met veiligheidsdak of cabine

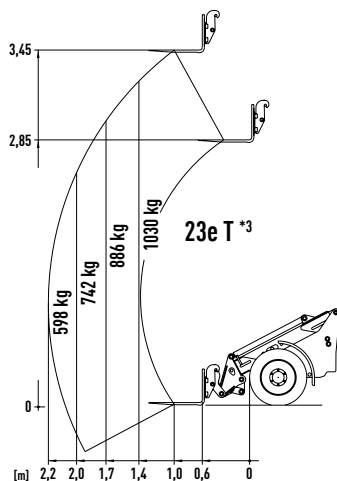
Li-Ion 



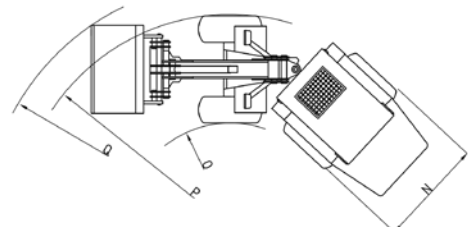
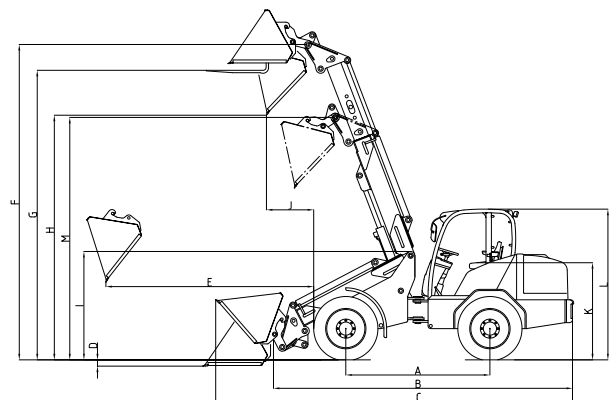
TECHNISCHE GEGEVENS EN AFMETINGEN

23e T

23e T	
Motoren	Rijaandrijving: 21 kW Werkhydrauliek: 9,7 kW
Aandrijving	4-wielgestuurd, volledig elektrisch
Batterij	Lithium-Ion, 260 V; 31,3 kWh
Laadsysteem	Boordlader, 3 kW / 230 V / 16 A Option: Wallbox, 11 kW
Banden	31x15.5-15 AS Optie: 31x15.5-15 SKD
Bedrijfsrem	Meervoudige schijfremmen in oliebad
Parkeerrem	
Werkhydraulica Debiet/druk	Debiet: 42 l/min Werkdruk: 180 bar
Besturing	Volledig hydraulische pendelknik besturing
Operationeel gewicht	2.750 / 2.815 kg met cabine
Hefkracht	1.600 kg
Kieplast, recht ^{*1}	1.275 kg
Assen	Originele Schäffer assen, 6-gaats velgen
Snelheid	20 km/u
Elektrisch systeem	Bedrijfsspanning: 12 V
Inhoud	Hydraulische olie: 30 l
Niveau geluidsdruk LpA	64 dB(A)
Geluidsniveau gegarandeerde LwA gemiddelde LwA	99 db(A) 90 db(A)
Hand/arm vibratie ^{*2}	< 2,5 m/s ²
Totale lichaamsvibratie ^{*2}	< 0,5 m/s ²



23e T		
A	Wielbasis [mm]	1.870
B	Chassislengte [mm]	3.900
C	Totale lengte met standaard laadbak [mm]	4.700
D	Graafdiepte [mm]	90
E	Reikwijdte [mm]	1.570
F	Rotatiepunt laadbak max. [mm]	3.720
G	Laadhoogte met pallethefvork [mm]	3.470
H	Uitkiephoogte max. [mm]	3.010
I	Hoogte voorwagen [mm]	1.580
J	Uitkiepbreedte [mm]	820
K	Zithoogte [mm]	1.160
L	Hoogte cabine [mm] Hoogte veiligheidsdak [mm]	2.140 2.190
M	Rotatiepunt laadbak, hefarm ingetrokken [mm]	3.100
N	Totale breedte [mm]	1.410 - 1.590
O	Draaicirkelstraal binnen [mm]	1.150
P	Draaicirkelstraal buiten [mm]	2.650
Q	Buitenstraal met standaard laadbak [mm]	2.950



^{*1} Hefinrichting horizontaal, ingetrokken, met pallethefvork (volgens ISO 14397)

^{*2} volgens ISO 8041

^{*3} Nuttige last diagram. Gebruik met vorkstaven op een stevige, effen ondergrond (volgens EN 474-3)

De maat van de banden en complementaire uitrusting wijzigen het bedrijfsgewicht, de kieplast en de nuttige last.