

# Schäffer



## TELESCOOP LADERS

De power klasse: kracht en veelzijdigheid

# SCHÄFFER

Van 16,2 kW (22 pk) tot 150 kW (204 pk). Ruim 60 jaar ontwikkelen wij laders voor individuele behoeften. De tevredenheid van onze klanten heeft ons gemaakt tot wat we vandaag zijn: één van de efficiëntste en meest succesvolle leveranciers van landbouw-, wiel- en telescopische wielladers ooit. Dag na dag creëren onze medewerkers nieuwe oplossingen op maat.

Elke lader van Schäffer is het resultaat van jarenlange ervaring en innovatie en zet de norm op het vlak van betrouwbaarheid en duurzaamheid. Met Schäffer ben je zeker van lagere bedrijfskosten, nog meer vermogen, veiligheid en rijcomfort.



Schäffer bedrijfsvideo:  
[schaffer.be/videos](https://schaffer.be/videos)



# DE SCHÄFFER TELESCOOPWIELLADER: PRESTATIES MET TOEKOMST

Wanneer het om knikgestuurde telescoopwielladers gaat, behoren de Schäffer machines tot de succesvolste in hun klasse. Nauwkeurig gecontroleerd vermogen op alle terreinen, met hefhoogtes en belastbaarheid die u bij vergelijkbare machines van onze concurrenten tevergeefs zal zoeken. De compacte bouwwijze maakt van het gebruik ervan

in moeilijk toegankelijke plaatsen een waar genoegen. En dat is natuurlijk ook mede dankzij een correcte ergonomie. De beroemde betrouwbaarheid van alle Schäffer-laders is eveneens ingebouwd. En tenslotte: ze zien er ook heel goed uit!



**2630 T SLT** 18,5 kW (25 pk)



**3650 T** 37 kW (50 pk)  
42 kW (58 pk)



**3650 T SLT** 37 kW (50 pk)



**4670 T-2** 48,6 kW (66 pk)



**5680 T** 55 kW (75 pk)



**6680 T / 6680 T-2** 55 kW (75 pk)



**8620 T-2** 75 kW (102 pk)  
95 kW (129 pk)



**9640 T-2** 105 kW (143 pk)



**9660 T-2** 130 kW (177 pk)  
150 kW (204 pk)



## SCHÄFFER TELESCOOPWIELLADERS: MULTIFUNCTIONELE ALLESKUNNERS

Schäffer telescoopwielladers zijn de perfecte harmonie tussen prestaties, rijcomfort en betrouwbaarheid. Zij zijn geschikt voor alle soorten gebruik. De hydrostatische transmissie levert indrukwekkende duwkrachten op met een zeer laag brandstofverbruik.

Het gebruik van de machine is intuïtief en eenvoudig. De zichtbaarheid op het gekoppelde werktuig is uitstekend en het optimale comfort biedt de bestuurder op elk moment een ontspannen en productieve werkervaring.

Schäffer-laders verbeteren niet alleen productiviteit, ze bieden ook een uitstekend rijplezier. De besturing en de werkbehandeling ligt heel dicht bij die van een conventionele wiellader. Dit is de reden waarom iedere bestuurder zich erg snel en gemakkelijk aanpast aan het werken met een Schäffer telescoopwiellader. Bovendien worden de hoge hefhoogtes alom geprezen.

Vooraf voor de grotere machines vanaf de 8620 T-2 is het interessant om de verschillende beschikbare aandrijvingen te bestuderen. In de basis versie van deze machines is een tandwielpompe gemonteerd die al een zéér hoog rendement levert. Optioneel zijn andere, versterkte pompen beschikbaar evenals Flow Sharing hydrauliek.

Last but not least, zijn de grote modellen ook uit te rusten met krachtige en efficiënte Load Sensing Hydrauliek.



# ZUINIGHEID ZONDER COMPROMISSEN



## HTF: MAXIMALE STUWKRACHT, ZELFS BIJ IJLGANGSNELHEID

HTF staat bij Schäffer voor "High Traction Force". En daarmee wordt dan de automatische stuwkrachtregeling bedoeld, die het de lader toelaat ook bij ijlgangsnelheid toch de hoogste stuwkracht te leveren. Dit wordt mogelijk gemaakt door de nieuwe axiale zuigermotor met geknikte as, die de snelheid automatisch in functie van de trekkracht regelt. Bijzonder nuttig is dit bij bergop rijden, aangezien de bestuurder nu niet meer moet terugschakelen naar de eerste versnelling.

Wanneer de bestuurder op een materiaalhoop wil inrijden is deze nieuwe functie uiterst nuttig: wanneer meer stuwkracht van de lader vereist wordt past de hydraulische motor automatisch de nodige trekkracht aan, zonder handmatige ingreep van de bestuurder. Op die manier kunnen de meeste werkzaamheden met ijlgangsnelheid worden uitgevoerd en dat verhoogt het comfort van de bestuurder en versnelt het werk. De HTF-functie tot de standaarduitrusting van alle Schäffer telescoopwielladers.

### Alle voordelen op een rij:

- Zeer hoge stuwkrachten
- Ook bij ijlgangsnelheid steeds maximale stuwkracht beschikbaar, bv. bij het wegrijden op een materiaalhoop.
- Verbeterd stuurcomfort, sneller werken
- Terugschakelen bij bergop rijden niet langer nodig



# 2630 T SLT

HTF  SPT 



2630 T SLT in actie:  
[schaffer.be/videos](https://schaffer.be/videos)





## 2630 T SLT: COMPACT WERKPAARD MET EEN ENORM BEREIK

De Schaffer 2630 T SLT is één van de meest compacte telescopische wielladers op de markt. De unieke machine combineert de kleinste afmetingen met een groot bereik en biedt daarmee de grootste veelzijdigheid. Met een breedte van amper 1,41 m en een beperkte hoogte van 1,98 m is het de ideale machine voor werkzaamheden binnen gebouwen. De compacte telescopische wiellader tilt 1,6 ton tot een hoogte van 3,72 m en draait zeer kort door de kleine draaicirkel van 1,24 m. Het is een wendbaar werkpaard dat betrouwbaar presteert in kleine ruimtes.

De compacte 2,7t machine wordt aangedreven door een 18,5 kW (25 pk), 3-cilinder dieselmotor van Kubota met lage emissie, die geen nabehandeling nodig heeft. De Kubota is één van de motoren met het hoogste koppel in deze vermogensklasse en haalt zijn vermogen uit een cilinderinhoud van 1,7 liter. Het maximumkoppel wordt ontwikkeld bij een brandstofbesparende 1.500 t/min, terwijl de motor stil draait en een lager verbruik heeft. De standaard hogedrukaandrijving van 510 bar zorgt voor een snelle acceleratie tot 20 km/u, ontwikkelt een hoge stuwkracht en biedt een grote wendbaarheid en rijplezier. De stuwkracht wordt automatisch geregeld door de HTF-functie en de efficiëntie wordt verbeterd door de elektronische SPT-aandrijving. Bovendien is de lader verkrijgbaar met veiligheidsdak of volledige cabine.





## 3650 T: TELESCOPISCHE WIELLADER AFGESTEMD OP ALLE NODEN

Wie kiest voor een Schäffer telescopische wiel­lader met een bedrijfs­gewicht van 3,5-4t, heeft de keuze tussen twee motoren, twee maximumsnelheden, twee cabines en twee bouw­hoogtes - keuzes waarmee iedereen de machine kan aanpassen aan zijn specifieke behoeften.

De motor is een Kubota van 50 of 58 pk. De krachtige hogedrukaandrijving zorgt voor een acceleratie van de machine naar keuze, standaard tot 20 km/u of optioneel tot 30 km/u. Daarnaast is de 3650 T verkrijgbaar met een veiligheidsdak of een cabine voor comfortabel gebruik het hele jaar door.

Een opvallend kenmerk van de 3650 T SLT is de bijzonder lage bouw­hoogte van 2,10 m, waardoor de machine door lage toegangsdeuren kan. Andere voordelen zijn het lage zwaartepunt en de gemakkelijke toegang tot de cabine.

Alle modellen hebben een indrukwekkende hef­hoogte van 3,85 m, waardoor het vullen van hoge meng­kuipen of aanhangwagens een fluitje van een cent is. Een andere standaard­functie van de 3650 T en 3650 T SLT, is de ECO-modus die het motortoerental automatisch ver­laagt wanneer de machine een langere afstand aflegt, zonder dat de bestuurder hoeft te schakelen - een unieke functie in deze klasse die zich vertaalt in een optimaal brandstofverbruik en een soepele rit.





3650 T

HTF 

SPT 

eco  
Mode 





# 4670 T-2

HTF  SPT  ECO Mode 



## 4670 T-2: DE COMPACTE TELESCOOPWIELLADER VOOR DE STRENGSTE VEREISTEN

De 4670 T-2 is steeds de juiste keuze wanneer stuwkracht, compactheid en hefhoogte de criteria zijn. De nieuw ontwikkelde HTF-aandrijving (High Traction Force) levert enorme stuwkrachten. De basis hiervoor zijn de 480 bar in het aandrijfsysteem en het verbeterde hydraulische rendement.

Dankzij de automatische regeling is de volledige stuwkracht ook in ijlgangsnelheid beschikbaar. De maximale bedraagt 20 km/u, of optioneel ook 30 km/u. De toelating voor de openbare weg is ook verkrijgbaar voor de versie met ijlgangversnelling.



Voor wat de technische details betreft hoeven de compacte telescoopwielladers van Schaeffer niet onder te doen voor de grotere series. Slijtage- en onderhoudsvrije Ferro-Form glij-elementen in de telescopische arm zorgen samen met de 7 t lastassen voor jarenlange probleemloze werking. Het pendelknikgewricht is eveneens onderhoudsvrij, net zoals de in een oliebad lopende lamellenrem.

Het motorvermogen van de 4670 T-2 van 48,6 kW (66 pk) is ruim voldoende. Daarmee zijn de machines ook voor veeleisende taken uitstekend gemotoriseerd en bieden meer behendigheid en rijplezier.





## ELEKTRONISCHE AANDRIJVING VOOR NOG MEER COMFORT

Onze nieuwe Kubota-motor biedt het hoogst mogelijk koppel in zijn klasse en is uniek op de markt van deze laders vanwege een elektronisch geregelde aandrijving - SPT (Schäffer Power Transmission). De aandrijving is aangepast aan het koppel van de dieselmotor, voor tal van voordelen: gebruikskosten dalen naarmate het dieselbrandstofverbruik wordt verminderd. Het wegrijden op een heuvel is een stuk eenvoudiger omdat de opstartassistent voorkomt dat het voertuig achteruit rijdt. Dit levert de bestuurder verschillende voordelen op: de uitbatingskosten worden beperkt, aangezien het rendement verhoogd en het brandstofverbruik aanzienlijk gereduceerd wordt. Ook wordt bergop wegrijden veel eenvoudiger, want dankzij de bekrachtigde tractie behoort achteruitrollen zo goed als tot het verleden. Een ander pluspunt: de optioneel verkrijgbare potentiometer neemt de taak van de cruise-control functie over. De lader houdt zo automatisch en onafhankelijk van het toerental van de motor een constante snelheid aan – bijzonder comfortabel wanneer er wordt gewerkt met voeder-doseertoestellen, stro-verdelers, versnipperaars of keerborstels. Bovendien beschikt de elektronische besturing over verschillende nieuwe veiligheidsfuncties, bv. een oververhittingsbe-

scherming en een beveiliging tegen overdreven toerental van de motor, die het werk met laders nog veiliger en betrouwbaarder maken. De SPT-functie behoort tot de standaarduitrusting van de **2630 T SLT, 3650 T, 3650 T SLT, 4670 T-2, 5680 T, 6680 T-2** en **8620 T-2** en is ook als optie beschikbaar voor de **96-serie**.

### Alle voordelen op een rij:

- Hoog rendement, laag brandstofverbruik, lage uitbatingskosten
- Bekrachtigde tractie maakt wegrijden op hellingen eenvoudig
- Verschillende parameters voor het rijgedrag kunnen vooraf ingesteld worden
- Veiligheidsfuncties: bv. oververhittingsbescherming, en beveiliging tegen overdreven toerental van de motor
- De optioneel verkrijgbare potentiometer neemt de taak van de cruise-control functie over: de machine houdt een constante snelheid aan, onafhankelijk van het toerental van de motor – bijzonder comfortabel wanneer er wordt gewerkt met voeder-doseertoestellen, stro-verdelers, versnipperaars of keerborstels. (bij de 8620 T-2, 9640 T-2 en de 9660 T-2 via de rijpedaalsturing)
- Verbeterde behendigheid en meer rijplezier



# PURE ERGONOMIE



## COMFORTABEL WERKEN WORDT SIMPEL

De cabine van de 4670 T-2 vormt een zeer ergonomische werkplek. Hier blijft de bestuurder fit, zelfs na lange werkdagen. Alle bedienings- en controle-instrumenten zijn overzichtelijk en gebruiksvriendelijk geplaatst. De comfortabele zetel en de optimale beenruimte laten niets te wensen over. De royaal grote beglazing bieden de bestuurder perfect panoramisch uitzicht op de werktuigen en de rangeerzone. Alle hydraulische functies kunnen in de joystick verenigd worden en maken een precieze en gevoelige één-hendel-besturing mogelijk. De linkerhand kan steeds op het stuur blijven.



Perfekte zichtbaarheid naar boven dankzij het zonnescherm.





## CABINE-UITRUSTING VAN DE 4670 T-2:



Gewatteerde armsteun achter joystick



Gecentraliseerd schakelaarsveld, stopcontact met gelijkstroom



Multifunctionele joystick



Flessenhouder, batterij-hoofdschakelaar





## 5680 T

De telescopische knikwiellader 5680 T biedt maximaal comfort voor lange werkdagen. Zijn ruime cabine met hoge zitpositie en helder dak zonder dwarsstang biedt de bestuurder een fantastisch zicht rondom voor een veilig en productief gebruik van de machine.

De afgesloten cabine en de stillopende dieselmotor zorgen voor een beperkt geluidsniveau. De 5680 T is uitgerust met een Deutz-turbomotor 55 kW (75 pk). De hydrostatische aandrijving combineert de beste bestuurbaarheid en de hoogste stuwkracht, en omdat alle componenten van de aandrijving perfect op elkaar zijn afgestemd, wordt de brandstof zuinig en efficiënt in energie omgezet.

De maximale hefhoogte bedraagt 4,74 m. De 5680 T is beschikbaar met zowel veiligheidsdak als cabine.



De nieuwe cabine is nog ruimer en biedt een perfect zicht rondom



5680 T

HTF 

SPT 

eco Mode 





# 6680 T / 6680 T-2

**HTF**  **SPT**  **eco Mode** 

**NIEUW/ VANAF NU  
MET SCV-PLUS CABINE**







6680 T in actie:  
[schaffer.be/videos](https://schaffer.be/videos)

## 6680 T / 6680 T-2: DE NIEUWE MAATSTAF

Met zijn bedrijfsgewicht van 5,8 tot 6,3 ton is de 6680 T / 6680 T-2 de kleinste lader in de professionele klasse. Deze laders worden aangedreven door de nieuwste generatie 55 kW (75 pk) Deutz turbodieselmotor. Door de toepassing van een dieseloxydatiekatalysator en een dieselpartikelfilter, is de motor Fase V-conform. Omdat alle componenten in de hydrostatische aandrijving perfect op elkaar zijn afgestemd, wordt het brandstofverbruik zuinig en effectief omgezet in prestaties. De standaard hydraulische ventilatoraandrijving vermindert de geluidontwikkeling. De machine is ook leverbaar met een optionele omkeerfunctie. De maximale rijsnelheid van de 6680 T-2 bedraagt 40 km/u, zodat ook verplaatsingen tussen verschillende locaties probleemloos mogelijk zijn.

De 6680 T / 6680 T-2 is uitgerust met een SCV-Plus-cabine. Hiermee zetten de machines nieuwe normen in hun klasse op het gebied van rij ergonomie, ruimte en zicht rondom. Er is ook een lagere versie beschikbaar die meer flexibiliteit biedt op het gebied van doorrijhoogte.





## 8620 T-2, 9640 T-2 EN 9660 T-2: DE NIEUWE GENERATIE TELESKOOPLADERS

De series 86 en 96 vertegenwoordigen een nieuwe generatie telescopisch wielladers van Schäffer. Deze laders beantwoorden allemaal aan de eisen van het uitlaatgasniveau V – de 8620 T-2 en de 9640 T-2 bereiken deze zonder gebruik te maken van een dieselpartikelfilter, een milieuvriendelijke oplossing met een positief effect op de bedrijfskosten.

Deze generatie laders maakt ook gebruik van de nieuwste efficiëntiesystemen van Schäffer die bijdragen aan een milieuvriendelijk gebruik van de machine. Deze technologieën zijn gericht op een efficiëntere omzetting van brandstof in prestaties, en optimalisatie van het rijcomfort. HTF (zie pagina 5) zorgt voor maximale stuwkracht en is standaard aanwezig op alle telescopen van de nieuwe generatie wielladers.

De elektronisch gestuurde SPT-drive (pagina 11) wordt geleverd als standaard op de 8620 T-2 en is optioneel verkrijgbaar voor de machines uit de 96-serie. De bijzonder economische ECO-modus (pagina 19), vermindert het motortoerental terwijl deze dezelfde snelheid onderhoud – waardoor het brandstofverbruik wordt geminimaliseerd.

Machines in de 96-serie hebben de optie van de gepatenteerde ‚SDCT‘-aandrijving – de dubbele koppeling die de voordelen combineert van een powershift-transmissie met die van een zuiver hydrostatische aandrijving (pagina 20).

### Beschikbaarheid van de Schäffer efficiëntie systemen

	8620 T-2	9640 T-2	9660 T-2
<b>HTF</b>	X	X	X
<b>SPT</b>	X	O	O
<b>eco Mode</b>	X	O	O
<b>SDCT</b>	-	O	O

X=standaard, O=optioneel

Onze laatste generatie machines heeft ook de nieuwste SCV-Plus cabine, die nieuwe normen stelt op het gebied van comfort, allround zichten ergonomie. Het is gewoon één van de beste cabines in deze machineklasse.



# 8620 T-2

HTF  SPT  ECO Mode 



8620 T-2 in actie:  
[schaffer.be/videos](https://schaffer.be/videos)

## SCHÄFFER 8620 T-2: ONTELBARE MOGELIJKHEDEN

De 8620 T-2, de telescopische wiellader van Schaffer met een uitgebreide waaier aan opties, zodat u deze kunt configureren om aan al uw behoeften te voldoen. De 8620 T-2 heeft drie motoropties: 75 kW / 102 pk of 95 kW / 129 pk Deutz-motor. De standaard rijsnelheid is 20 km/u, maar optioneel komt hij ook in een 40 km/u uitvoering, bijzonder voordelig voor gebruik buiten het erf, op de openbare weg.

Met een bedrijfsgewicht tussen de 7 T en 8 T, een hefhoogte aan het werktuig draaipunt van 5,20 m en een hefkracht van 4.200 kg, is de nieuwe telescoopplader 8620 T-2 de ideale lader voor het veeleisende laadwerk. De lader is standaard uitgerust met een hydraulisch aangedreven ventilator. Optioneel kan deze ook in de omgekeerde modus worden bediend met een simpele druk op de knop. De koeler wordt zo eenvoudig tijdens het gebruik gereinigd, een voordeel onder alle omstandigheden, maar vooral tijdens het werken in stoffige werkomstandigheden.

Het rijconcept van de 8620 T-2 is ook nieuw: HTF (High Traction Force) en SPT (Schaffer Power Transmission) zijn standaarduitrusting, zelfs in de kleinere motor uitvoering.

De machines zijn bijzonder efficiënt in de ECO-modus, een integraal onderdeel van deze machine. Als de omstandigheden het toelaten, daalt het motor toerental automatisch van 2.300 tot 1.800 toeren, met behoud van dezelfde snelheid. Dit zorgt voor een brandstofbesparing tot 10% en vermindert de bedrijfskosten. Extra voordelen van de ECO-modus zijn een verminderd geluidsniveau en milieuvriendelijke werking. En wanneer een hogere prestatie opnieuw vereist is, zal de elektronica automatisch overschakelen naar het maximale vermogen: een slimme oplossing inzake efficiëntie en comfort.



# 9640 T-2

HTF  SPT  eco Mode  SDCT 



9640 T-2 in actie:  
[schaffer.be/videos](https://schaffer.be/videos)

## SCHÄFFER 9640 T-2: DE TELESCOOPLADER VOOR DE HOOGSTE EISEN

De indrukwekkende 9640 T-2 bereikt een bedrijfsgewicht tussen 8.400 kg en 9.700 kg, afhankelijk van de ballast. Met een hefkracht van maximaal 4.160 kg heft hij lasten op tot een hoogte van 5,40 m.

De lader wordt aangedreven door een krachtige 105 kW / 143 pk 4-cilinder Deutz-motor van de nieuwste generatie. De standaard uitrusting omvat de gevoelige en uiterst krachtige load-sensing werkhydraulica met een aflevervolume van 145 l / min, de robuuste 24-inch banden en hydraulisch aangedreven ventilator, die omgekeerd kan worden gebruikt voor een eenvoudige reiniging.

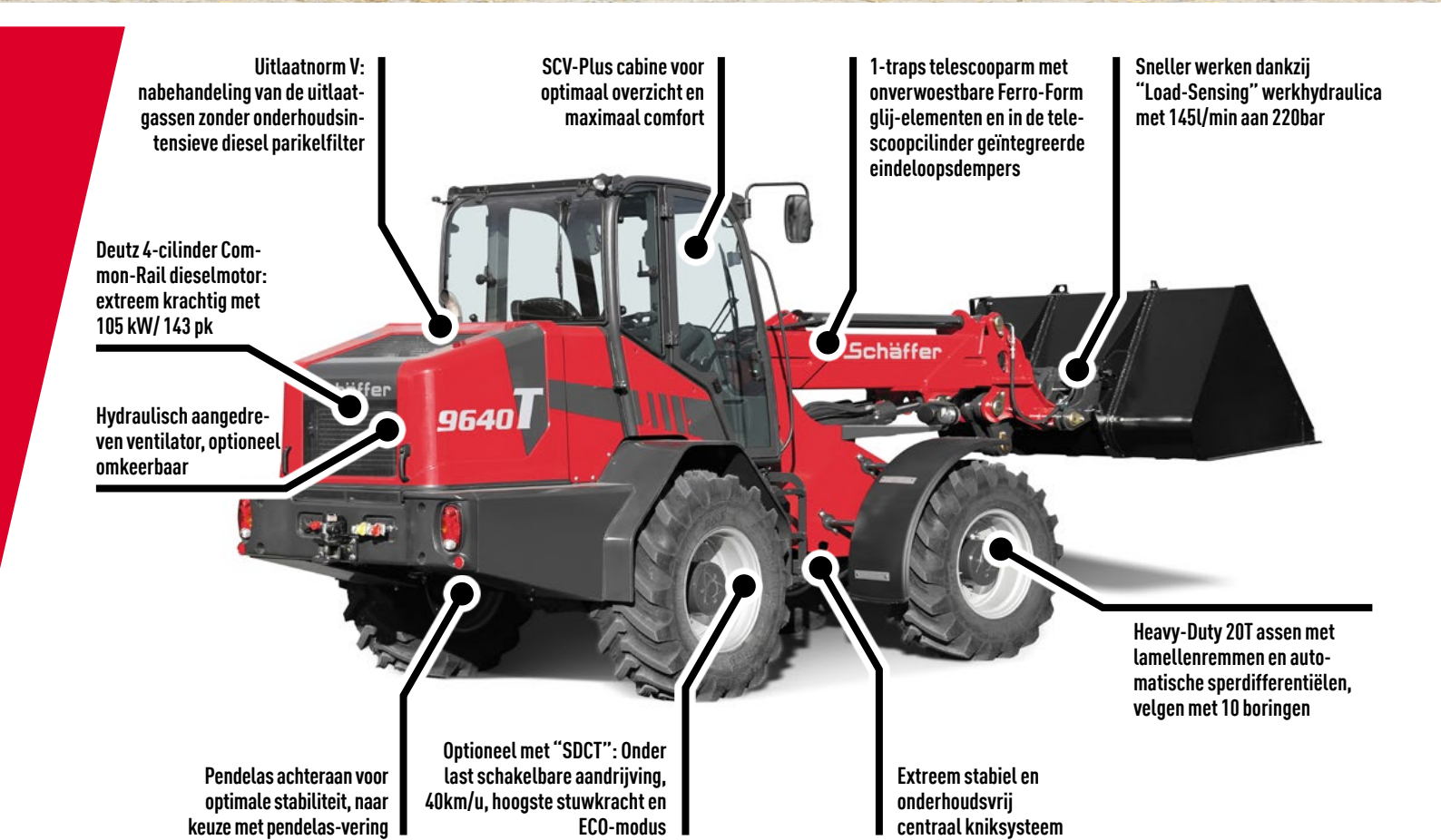
Net als de 9660 T-2 heeft de 9640 T-2 de optie 'SDCT' inclusief Eco-modus. 'SDCT' staat voor Schäffer Dual Clutch Transmission. Er zijn twee rijmodi beschikbaar, telkens onder last schakelbaar. In rijmodus twee werkt de lader met

snelheden van maximaal tot 40 km/u, met alle voordelen van een hydrostatische aandrijving. In rijmodus één, ontwikkelt de lader enorme stuwkrachten dankzij een transmissie met dubbele koppeling.

Dankzij de gepatenteerde aandrijving kunnen de meeste werkzaamheden worden uitgevoerd zonder te moeten schakelen, en werkt de overbrenging met een hoge efficiëntiegraad, zodat de brandstof zeer economisch in energie wordt omgezet. Dit wordt extra ondersteund door de ECO-modus, die standaard uitrusting is in de 40 km/u-versie.

Met de nieuwe SCV Plus-cabine biedt de 9640 T-2 de meest optimale omstandigheden voor lange werkdagen. De cabine stelt de hoogste eisen als het gaat om comfort en ergonomie.





Uitlaatnorm V: nabehandeling van de uitlaatgassen zonder onderhoudsintensieve diesel parikelfilter

SCV-Plus cabine voor optimaal overzicht en maximaal comfort

1-traps telescooparm met onverwoestbare Ferro-Form glij-elementen en in de telescoopcilinder geïntegreerde eindeloopsdempers

Sneller werken dankzij "Load-Sensing" werkhydraulica met 145l/min aan 220bar

Deutz 4-cilinder Common-Rail dieselmotor: extreem krachtig met 105 kW/ 143 pk

Hydraulisch aangedreven ventilator, optioneel omkeerbaar

Pendelas achteraan voor optimale stabiliteit, naar keuze met pendelas-vering

Optioneel met "SDCT": Onder last schakelbare aandrijving, 40km/u, hoogste stuwkracht en ECO-modus

Extreem stabiel en onderhoudsvrij centraal kniksysteem

Heavy-Duty 20T assen met lamellenremmen en automatische sperdifferentiëlen, velgen met 10 boringen



# DE NIEUWE SCV-PLUS CABINE



## ERGONOMIE EN COMFORT OP HET HOOGSTE NIVEAU

De nieuwe SCV-Plus-cabine wordt gebruikt in de telescoopladere van de 66-, 86- en 96-serie. Op het eerste gezicht zorgen het ordelijke dashboard, de ergonomische bedieningselementen en de nieuwe serie schakelaars met op elkaar afgestemde kleuren voor een kwalitatief hoogwaardige indruk. SCV betekent "Silence, Comfort, View". Bij de ontwikkeling van de SCV-Plus cabine werd dit concept nog verder doorgedreven. De bedieningselementen zijn nog ergonomischer uitgevoerd. De joystick ligt nog beter in de hand en aanvullende functies versnellen het werk. De royale beglazing verschaft een panoramisch zicht.

Het contactslot werd samen met de regelingen van de verwarming en de klimaatregeling dichtbij de joystick ondergebracht. Aanvullende, grotere ventilatieopeningen en openklapbare zijramen verzekeren een optimale aanvoer van frisse buitenlucht.

Met de nieuwe SCV-Plus cabine krijgt de bestuurder een volledig nieuwe beleving van ergonomie en comfort – nu zijn lange werkdagen geen bezwaar meer.







## DE NIEUWE SCV-PLUS CABINE IN DETAIL



Neuer Joystick mit erweitertem Funktionsumfang a Nieuwe joystick met uitgebreide functiewaaijer.



Nieuwe bedieningsconsole: gemakkelijk bereikbaar contactslot, verwarmingsregeling en optionele klimaatregeling



Bijkomstige, grotere ventilatieopeningen voor optimale luchtcirculatie / geoptimaliseerde schakelaars.



12 V stopcontact voor het laden van mobiele toestellen / stopcontact voor 3-polige toestellen



Openklapbare zijramen



Nieuw informatiedisplay in de B-stijl voor het uitlaatsysteem (voor laders van de 86- en 96-serie)





8620 T-2 in actie:  
[schaffer.be/videos](https://schaffer.be/videos)

## 9660 T-2: DE TELESCOOP- WIELLADER MET 6,10 M HEFHOOGTE

Schäffers assortiment telescopische wielladers met knikstelsel is de meest uitgebreide op de markt. Met een bedrijfsgewicht tot 12 t en een hefhoogte van 6,10m, neemt de 9660 T-2 een exclusieve positie in. De 9660 T-2 werd speciaal ontwikkeld voor de eisen van biogasinstallaties en grootschalige landbouwbedrijven en loonwerkers. Hij combineert het goede zicht rondom en de trekkracht van een standaard wiellader met een hefhoogte en bereik van een conventionele verreiker. Wiellader en telescooplader in één pakket.

De 9660 T-2 heeft een bedrijfsgewicht tot 12 t, het hefmogelijk is ca. 5,3 t, meteen onze grootste en meest krachtige machine. De telescopische arm is robuust genoeg om zelfs

de zwaarste werkzaamheden uit te voeren. Ferro-Form glij-elementen in de telescooparm, zoals bij alle Schaffer telescopische wielladers, beloven een probleemloos telescopisch proces voor de komende jaren.

De standaard hydrauliek met load-sensing levert tot 196 l /min (standaard uitvoering) en biedt een zeer snelle en nauwkeurige werking, zelfs bij laag motortoerental. De Deutz Common Rail 4-cilinder turbodieselmotor werkt zeer efficiënt met 130 kW (177 pk) of 150 kW (204 pk). Met een stuwkracht van meer dan 9.000 daN levert de hydrostatische aandrijving een vermogen voor het uitvoeren van zelfs de meest veeleisende taken: grondwerken, silowerken, enz.



# 9660 T-2

HTF

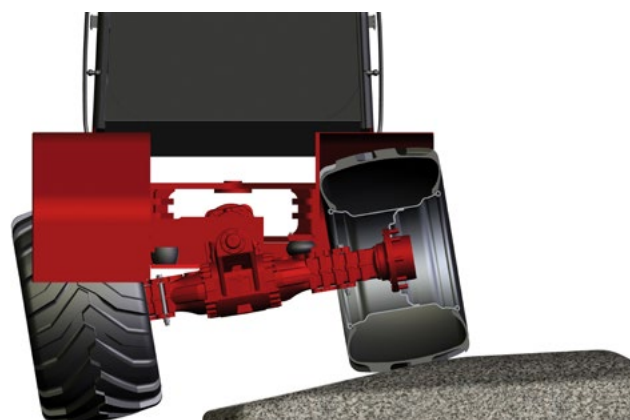
SPT

eco  
Mode

SDCT



Het centraal knikstelsel is zeer sterk en onderhoudsvrij. Twee stuurcilinders zorgen voor perfecte controle.



De achteras pendelt voor de beste stabiliteit. De optionele pendelasvering zorgt voor meer veiligheid en comfortabele werkervaring.



# DE 9660 T-2: ALLE VOORDELEN OP EEN RIJ

SCV-Plus cabine voor optimaal zicht en maximaal comfort. Statusweergave met het Deutz-diagnosesysteem.

Ruim gedimensioneerde koeling. Vereenvoudigd onderhoud dankzij wijd openende motorkap.

4-cilinder Common-Rail dieselmotor van Deutz: Extreem krachtig met 130 kW (177 pk) of 150 kW (204 pk).

1-traps telescooparm met oververhittings- Ferro-Form-glij-elementen.

Pendelas achteraan voor optimale stabiliteit. Naar keuze met pendelas-vering.

Optioneel met "SDCT" en EC-modus: 40 km/u, hoogste stuwkracht en maximale efficiëntie



## High Traction Force

### Voordelen op een rij:

- Zeer hoge stuwkrachten
- Niet nodig om handmatig terug te schakelen heuvelopwaarts
- Zelfs bij hoge snelheid blijft de maximale stuwkracht beschikbaar, bvb tijdens het rijden in silo's
- Verbeterd rijcomfort

HTF is standaard uitrusting op alle Schaffer telescoopladere



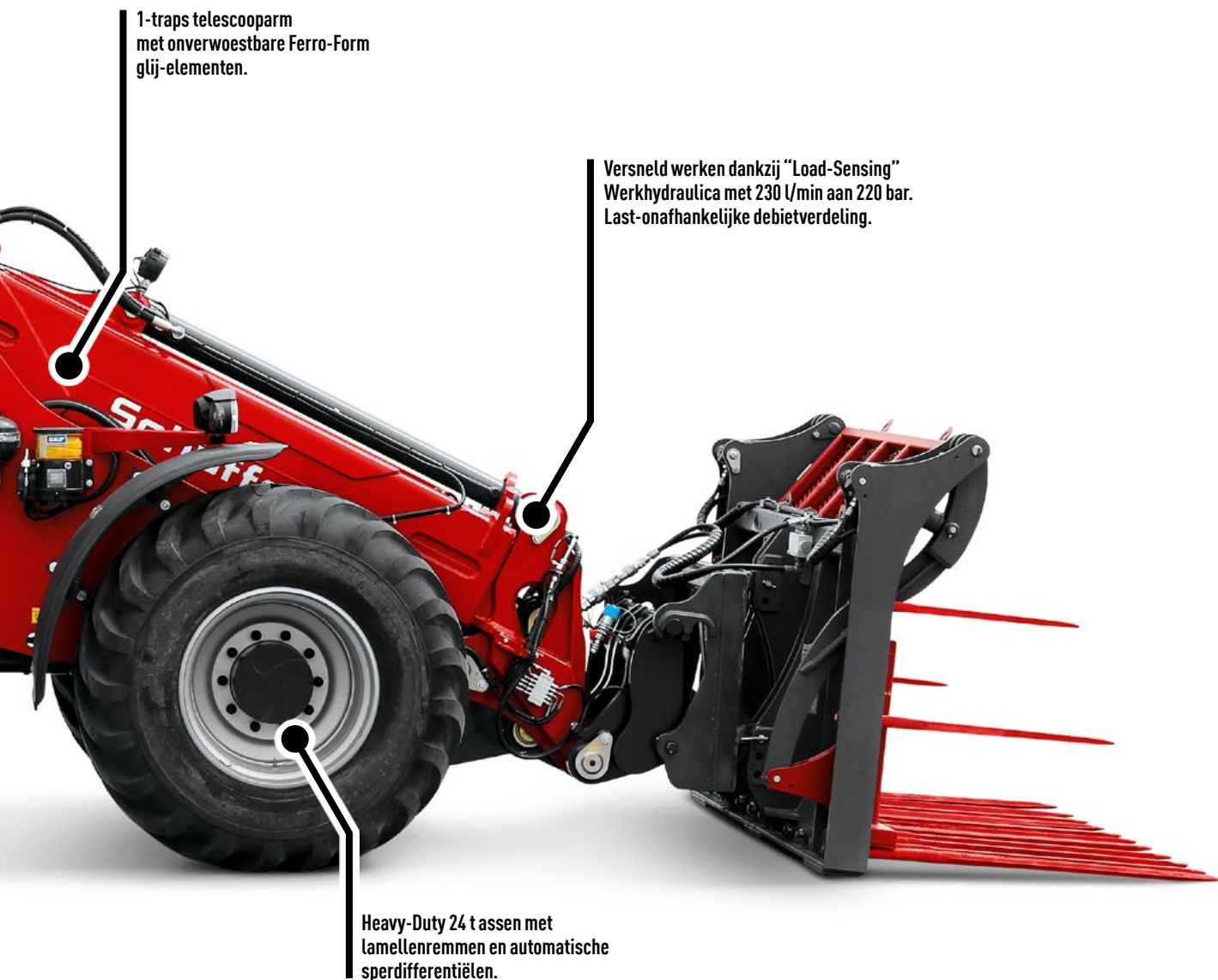
## Schaffer Power Transmission

### Voordelen op een rij:

- Hogere efficiëntie, lager brandstofverbruik, lagere bedrijfskosten
- Extra veiligheidsfuncties inclusief oververhittingsbescherming om de lader veiliger en betrouwbaarder te maken
- "Opstartassistentie" om het heuvelopwaarts te starten te vergemakkelijken
- Verschillende parameters voor verschillende rijeigenschappen
- Optionele potentiometer om een constante snelheid aan te houden, ongeacht de motorsnelheid. Dit is vooral handig bij het werken met voerbakken, stroblazers, borstelmachines,... ( met pedaalbediening op de 8620 T-2, 9640 T-2 en 9660 T-2)
- Grote wendbaarheid en meer rijplezier!

SPT is standaard uitrusting voor de 2630 T SLT, 3650 T, 3650 T SLT, 4670 T-2, 5680 T, 6680 T-2 en 8620 T-2 en is optioneel beschikbaar voor de 96-serie.





1-traps telescooparm met onverwoestbare Ferro-Form glij-elementen.

Versneld werken dankzij "Load-Sensing" Werkhydraulica met 230 l/min aan 220 bar. Last-onafhankelijke debietverdeling.

Heavy-Duty 24 t assen met lamellenremmen en automatische sperdifferentiëlen.



## Schäffer Dual Clutch Transmission

### Voordelen op een rij:

- Enorme stuwkracht en hoog rendement voor het gemakkelijk vullen en aanrijden van silo's
- De meeste opdrachten zijn in één beweging uitvoerbaar wat de werkdruk op de koppeling en de versnellingsbak vermindert en hun levensduur aanzienlijk verlengt
- Topsnelheid van 40km/u, dit onder optimale werk –en rijomstandigheden, ideaal voor gebruik op verschillende locaties.
- Brandstofbesparing door verhoogde machine efficiëntie, verlaging van de bedrijfskosten

SDCT is beschikbaar voor de telescopen van de 96-serie.



## ECO Mode

Automatische reductie van het motor- toerental t.o.v. van de constante snelheid.

### Voordelen op een rij:

- Brandstofbesparing
- Kostenbesparing
- Gereduceerd geluidsvolume
- Ecologisch gebruik
- Geen stroombeperking

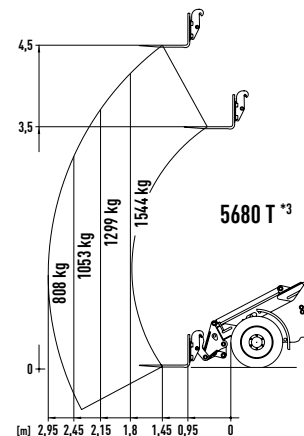
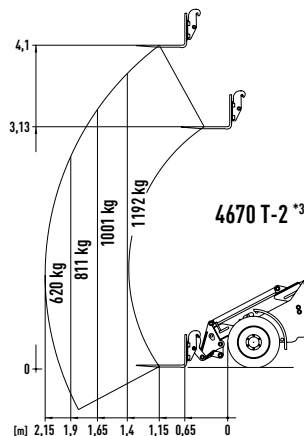
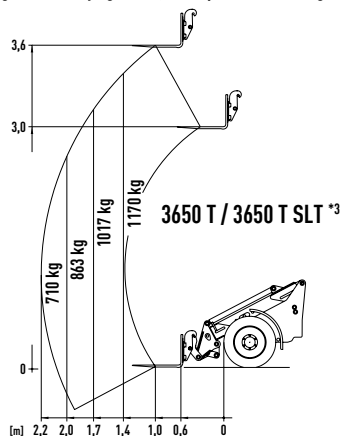
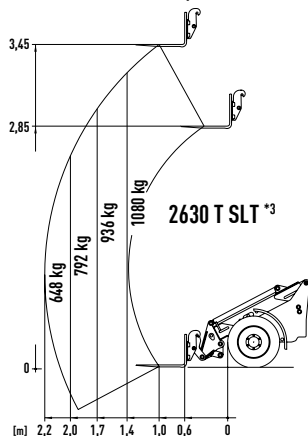
De ECO-modus maakt deel uit van de standaarduitrusting bij de 3650 T, 3650 T SLT, 4670 T-2, 5680 T, 6680 T-2 en 8620 T-2 en is optioneel beschikbaar bij de 96-serie.



# TECHNISCHE GEGEVENS

	2630 T SLT	3650 T	3650 T SLT	4670 T-2	5680 T
Motor	3 cil. Kubota dieselmotor D1703-M-Di, 18,5 kW (25 pk)	3 cil. Kubota dieselmotor D1803-CR-T, 37 kW (50 pk) / 42 kW (58 pk)	3 cil. Kubota dieselmotor D1803-CR-T, 37 kW (50 pk)	4 cil. Kubota dieselmotor V2403-CR-T, 48,6 kW (66 pk)	4 cil. Deutz dieselmotor TD 2.9, 55 kW (75 pk)
Uitlaatgasbehandeling / emissie niveau	- / stage V	Katalysator, partikels, stage V			
Aandrijvingshydraulica	hydrostatisch-automatisch, HTF				
Banden	31x15.5-15 AS	15.0/55-17 AS Optie I: 425/55-17 Optie II: 440/50-17	15.0/55-17 AS Optie I: 425/55-17 Optie II: 440/50-17	15.0/55-17 AS Optie: 425/55-17	15.5/60-18 AT-621 Optie I: 12.5/80-18 Optie II: 425/55-17
Bedrijfsrem	Combirem, hydrostatisch en via lamellenrem				
Parkeerrem	Lamellenrem in oliebad				
Werkhydraulica Vermogen/Druk	Debiet: 38 l/min Werkdruk: 220 bar	Debiet: vanaf 51 l/min Werkdruk: 220 bar	Debiet: 51 l/min Werkdruk: 220 bar	Debiet: vanaf 60 l/min Werkdruk: 220 bar	Debiet: vanaf 64 l/min Werkdruk: 220 bar
Besturing	olledig hydraulische pendelknik besturing				volledig hydraulische knik besturing
Hefkracht	1.600 kg	1.950 kg	1.950 kg	2.400 kg	2.400 kg
Kieplast, recht*1	1.330 kg	1.710 kg	1.710 kg	2.110 kg	2.660 kg
Assen	Originele Schäffer-assen, velgen met 6 boringen; Optie: automatisch sperddifferentieel	Originele Schäffer-assen, velgen met 6 boringen; Optie: automatisch sperddifferentieel	Originele Schäffer-assen, velgen met 6 boringen; Optie: automatisch sperddifferentieel	ZF-assen, velgen met 6 boringen; Planetaire eindaandrijving en sperddifferentieel	ZF-assen, velgen met 8 boringen; Planetaire eindaandrijving en autom. sperddifferentieel, Pendelas achteraan
Bedrijfgewicht	Veiligheidsdak: 2.750 kg Cabine: 2.815 kg	Veiligheidsdak: 3.600 kg Cabine: 3.800 kg	Veiligheidsdak: 3.700 kg	Veiligheidsdak: 3.900 kg Cabine: 4.000 kg	Veiligheidsdak: 4.640 kg Cabine: 4.840 kg
Snelheid	20 km/u met 2 versnellingen schakelbaar onder last	20 km/u met 2 versnellingen schakelbaar onder last, Optie: 30 km/u	20 km/u met 2 versnellingen schakelbaar onder last, Optie: 30 km/u	20 km/u met 2 versnellingen schakelbaar onder last, Optie: 30 km/u	20 km/u met 2 versnellingen schakelbaar onder last, Optie: 30 km/u
Elektr. systeem	Bedrijfsspanning: 12 V				
Inhoud	Brandstof: 40 l Hydraulische olie: 30 l	Brandstof: 55 l Hydraulische olie: 48 l	Brandstof: 55 l Hydraulische olie: 48 l	Brandstof: 70 l Hydraulische olie: 95 l	Brandstof: 82 l Hydraulische olie: 81 l
Geluidsdruk niveau LpA	82 dB(A)	84 dB(A)	84 dB(A)	85 dB(A)	76 dB(A)
Geluidsvermogen gegarandeerd LwA gemiddeld LwA	101 db(A) 101 db(A)	101 db(A) 101 db(A)	101 db(A) 101 db(A)	101 db(A) 100 db(A)	101 db(A) 101 db(A)
Hand-, armvibratie*2	< 2,5 m/s <sup>2</sup>				
Lichaamsvibratie*2	< 0,5 m/s <sup>2</sup>				

De maat van de banden en complementaire uitrusting wijzigen het bedrijfgewicht, de kieplast en de nuttige last.



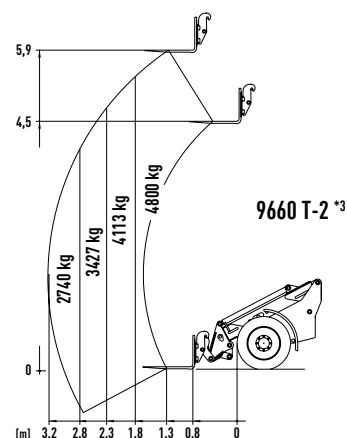
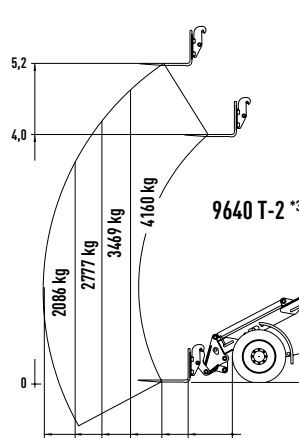
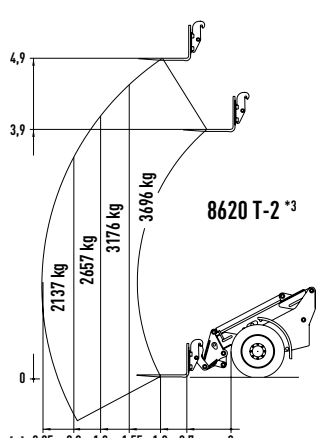
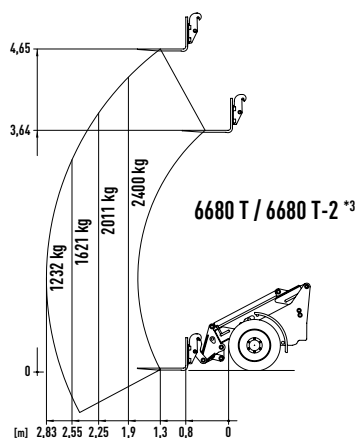
\*1 Hefrichting horizontaal, ingetrokken, met pallethefwerk (volgens ISO 14397) \*2 volgens ISO 8041 \*3 Nuttige last diagram. Gebruik met vorkstaven op een stevige, effen ondergrond (volgens EN 474-3)



Alle technische gegevens in deze brochure betreffen standaard modellen en beschrijven de standaard functies. De beschikbare uitrustingen, accessoires, opties en overeenkomstige functies van de producten zijn afhankelijk van het model, de lokale omstandigheden en klant-specifieke vereisten (zo worden bv. de maximale waarden voor kiep- en nuttige lasten alleen met toevoeging van aanvullende ballast bereikt). De afbeeldingen kunnen niet genoemde of niet standaard verkrijgbare producten of uitrustingen tonen. De beschrijvingen, afmetingen, afbeeldingen, gewichtsinformatie en technische gegevens stemmen overeen met de stand der techniek op datum van afdruk en houden geen enkele verplichting in. Wegens de voortdurende ontwikkeling van onze producten zijn onaangekondigde wijzigingen op het gebied van de structurele constructie, de uitrusting, het uitzicht en de techniek voorbehouden. In geval van twijfel over het prestatievermogen of de werkwijze van onze producten in aanwezigheid van bijzondere omstandigheden bevelen wij aan testwerkzaamheden uit te voeren bij zorgvuldig gecontroleerde voorwaarden. Ondanks alle mogelijke voorzorgsmaatregelen kunnen wij verschillen in de afbeeldingen of afmetingen, berekenings- of drukfouten of onvolledigheden in deze brochure niet uitsluiten. Om die reden kunnen wij niet verantwoordelijk worden gesteld voor dergelijke fouten of onvolledigheden van de informatie die in deze brochure is vervat. Wij garanderen de onberispelijke functionaliteit van onze producten in het kader van onze algemene commerciële bepalingen. Garantievoorwaarden die deze bepalingen overtreffen worden principieel niet toegekend. Verantwoordelijkheden die onze algemene commerciële bepalingen overtreffen zijn derhalve uitgesloten.

	6680 T	6680 T-2	8620 T-2	9640 T-2	9660 T-2
<b>Motor</b>	4 cil. Deutz turbo dieselmotor TCD 2.9, 55 kW ( 75 pk)		4 cil. Deutz dieselmotor TCD 3.6, 75/95 kW (102/129 pk)	4 cil. Deutz dieselmotor TCD 3.6, 105 kW ( 143 pk)	4 cil. Deutz dieselmotor TCD 5.2, 130/150 kW (177/204 pk)
<b>Uitlaatgasbehandeling / emissie niveau</b>	Katalysator, partikels en stage V		DOC, partikels, SCR (ad-Blue) / Stage V		
<b>Aandrijvingshydraulica</b>	hydrostatisch-automatisch, HTF				
<b>Banden</b>	400/70-20 AS Optie I 12.5/80-18 Optie II 550/45-22.5		18-22.5 MP590 Optie I: 400/70-20 AS Optie II: 500/60-22.5 AS Optie III: 600/40-22.5 AS	460/70R24 AS Optie I: 500/70-24 Optie II: 600/50-26.5 Optie III: 700/40-26.5	500/70R24 AS Optie I: 600/55-26.5 Optie II: 700/50-26.5 Optie III: 650/55-26.5
<b>Bedrijfsrem</b>	Combirem, hydrostatisch en via lamellenrem				
<b>Parkeerrem</b>	Lamellenrem in oliebad				
<b>Werkhydraulica Vermogen/Druk</b>	Debiet: vanaf 76 l/min Werkdruk: 220 bar		Debiet: vanaf 106 l/min Werkdruk: 220 bar	Debiet: 145 l/min Werkdruk: 220 bar	Debiet: vanaf 196 l/min Werkdruk: 220 bar
<b>Besturing</b>	volledig hydraulische knik besturing				
<b>Hefkracht</b>	3.100 kg		4.200 kg	4.200 kg	5.300 kg
<b>Kieplast, recht*1</b>	3.820 kg		5.480 kg	5.940 kg	7.700 kg
<b>Assen</b>	Dana HD-assen, velgen met 8 boringen; Planetaire eindaandrijving en autom. sperddifferentieel, Pendelas achteraan		DANA HD-assen, velgen met 8 boringen; Planetaire eindaandrijving en autom. sperddifferentieel, Pendelas achteraan	ZF HD-assen, velgen met 10 boringen; Planetaire eindaandrijving en autom. sperddifferentieel, Pendelas achteraan	DANA-assen, velgen met 10 boringen; Planetaire eindaandrijving en autom. sperddifferentieel, Pendelas achteraan
<b>Bedrijfsgewicht</b>	Cabine: 5.800 kg - 6.300 kg		Cabine: 7.050 kg - 7.950 kg	Cabine: 8.400 kg - 9.700 kg	Cabine: 11.000 kg - 12.000 kg
<b>Snelheid</b>	20 km/u met 2 versnellingen schakelbaar onder last	40 km/u met 2 versnellingen schakelbaar onder last	20 km/u met 2 versnellingen schakelbaar onder last, Optie: 40 km/u	20 km/u met 2 versnellingen schakelbaar onder last, Optie: 40 km/u	30 km/u (20 km/u) met 2 versnellingen schakelbaar onder last, Optie: 40 km/u
<b>Elektr. systeem</b>	Bedrijfsspanning: 12 V				
<b>Inhoud</b>	Brandstof: 130 l Hydraulische olie: 120 l		Brandstof: 150 l Hydraulische olie: 130 l	Brandstof: 150 l Hydraulische olie: 130 l	Brandstof: 185 l Hydraulische olie: 170 l
<b>Geluidsdrumniveau LpA</b>	70 dB(A)		71 dB(A)	71 dB(A)	78 dB(A)
<b>Geluidsvermogen gegarandeerd LwA gemiddeld LwA</b>	101 db(A) 101 db(A)		102 db(A) 101 db(A)	102 db(A) 102 db(A)	103 db(A) 101 db(A)
<b>Hand-, armvibratie*2</b>	< 2,5 m/s <sup>2</sup>				
<b>Lichaamsvibratie*2</b>	< 0,5 m/s <sup>2</sup>				

De maat van de banden en complementaire uitrusting wijzigen het bedrijfsgewicht, de kieplast en de nuttige last.

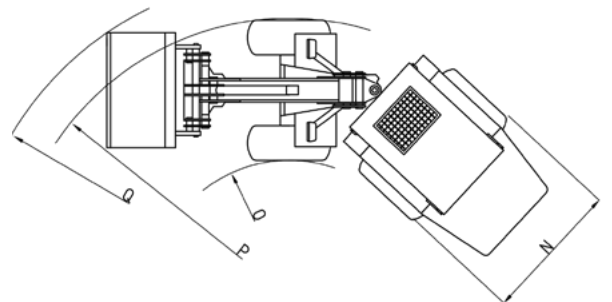
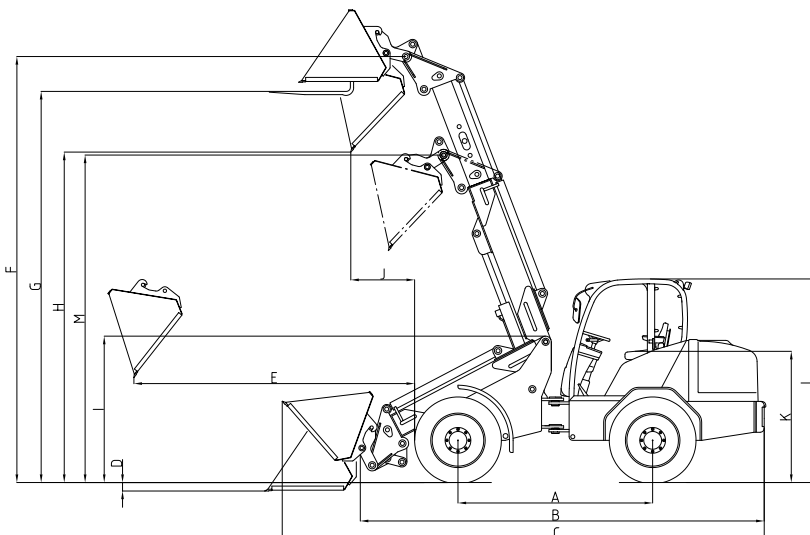


\*1 Hefinrichting horizontaal, ingetrokken, met pallethefwerk (volgens ISO 14397) \*2 volgens ISO 8041 \*3 Nuttige last diagram. Gebruik met vorkstaven op een stevige, effen ondergrond (volgens EN 474-3)



# AFMETINGEN

		2630 T SLT	3650 T	3650 T SLT	4670 T-2	5680 T
<b>A</b>	Wielbasis [mm]	1.900	1.920	1.920	2.000	2.120
<b>B</b>	Chassislengte [mm]	3.850	4.070	4.070	4.200	4.691
<b>C</b>	Totale lengte met standaard laadbak [mm]	4.600	4.735	4.735	4.930	5.432
<b>D</b>	Graafdiepte [mm]	90	150	150	250	180
<b>E</b>	Reikwijdte [mm]	1.570	1.980	1.980	2.150	2.480
<b>F</b>	Rotatiepunt laadbak max. [mm]	3.720	3.850	3.850	4.300	4.740
<b>G</b>	Laadhoogte met pallethefwerk [mm]	3.470	3.580	3.580	4.080	4.499
<b>H</b>	Uitkiephoogte max. [mm]	3.010	3.010	3.010	3.480	3.862
<b>I</b>	Hoogte voorwagen [mm]	1.580	1.600	1.600	1.620	1.730
<b>J</b>	Uitkiepbreedte [mm]	820	890	890	1.010	963
<b>K</b>	Zithoogte [mm]	955	1.180	1.080	1.300	1.330
<b>L</b>	Hoogte cabine [mm] Hoogte veiligheidsdak [mm]	1.980 1.980	2.210 2.290	- 2.100	2.270 2.270	2.530 / 2.410 *1 2.410
<b>M</b>	Rotatiepunt laadbak, hefarm ingetrokken [mm]	3.100	3.180	3.180	3.400	3.750
<b>N</b>	Totale breedte [mm]	1.410 - 1.590	1.420 - 1.730	1.420 - 1.730	1.420 - 1.730	1.720 - 1.820
<b>O</b>	Draaicirkelstraal binnen [mm]	1.240	1.290	1.290	1.425	1.740
<b>P</b>	Draaicirkelstraal buiten [mm]	2.740	2.710	2.710	2.845	3.460
<b>Q</b>	Buitenstraal met standaard laadbak [mm]	3.040	3.060	3.060	3.425	3.980









Alle technische gegevens in deze brochure betreffen standaard modellen en beschrijven de standaard functies. De beschikbare uitrustingen, accessoires, opties en overeenkomstige functies van de producten zijn afhankelijk van het model, de lokale omstandigheden en klant-specifieke vereisten (zo worden bv. de maximale waarden voor kiep- en nuttige lasten alleen met toevoeging van aanvullende ballast bereikt). De afbeeldingen kunnen niet genoemde of niet standaard verkrijgbare producten of uitrustingen tonen. De beschrijvingen, afmetingen, afbeeldingen, gewichtsinformatie en technische gegevens stemmen overeen met de stand der techniek op datum van afdruk en houden geen enkele verplichting in. Wegens de voortdurende ontwikkeling van onze producten zijn onaangekondigde wijzigingen op het gebied van de structurele constructie, de uitrusting, het uitzicht en de techniek voorbehouden. In geval van twijfel over het prestatievermogen of de werkwijze van onze producten in aanwezigheid van bijzondere omstandigheden bevelen wij aan testwerkzaamheden uit te voeren bij zorgvuldig gecontroleerde voorwaarden. Ondanks alle mogelijke voorzorgsmaatregelen kunnen wij verschillen in de afbeeldingen of afmetingen, berekenings- of drukfouten of onvolledigheden in deze brochure niet uitsluiten. Om die reden kunnen wij niet verantwoordelijk worden gesteld voor dergelijke fouten of onvolledigheden van de informatie die in deze brochure is vervat. Wij garanderen de onberispelijke functionaliteit van onze producten in het kader van onze algemene commerciële bepalingen. Garantievoorwaarden die deze bepalingen overtreffen worden principieel niet toegekend. Verantwoordelijkheden die onze algemene commerciële bepalingen overtreffen zijn derhalve uitgesloten.

		6680 T	6680 T-2	8620 T-2	9640 T-2	9660 T-2
<b>A</b>	Wielbasis [mm]	2.450		2.535	2.615	2.900
<b>B</b>	Chassislengte [mm]	5.050		5.114	5.452	5.900
<b>C</b>	Totale lengte met standaard laadbak [mm]	5.780		6.031	6.260	6.950
<b>D</b>	Graafdiepte [mm]	50		75	70	80
<b>E</b>	Reikwijdte [mm]	2.360		2.660	2.860	3.300
<b>F</b>	Rotatiepunt laadbak max. [mm]	4.950		5.200	5.400	6.100
<b>G</b>	Laadhoogte met pallethefvoork [mm]	4.700		4.960	5.178	5.900
<b>H</b>	Uitkiephoogte max. [mm]	3.980		4.350	4.574	5.100
<b>I</b>	Hoogte voorwagen [mm]	1.750		1.910	1.960	2.190
<b>J</b>	Uitkiepbreedte [mm]	815		650	740	850
<b>K</b>	Zithoogte [mm]	1.470		1.660	1.650	1.880
<b>L</b>	Hoogte cabine [mm] Hoogte veiligheidsdak [mm]	2.630 / 2.530 *1 -		2.770 / 2.670 *1 -	2.830 / 2.730 *1 -	2.900 -
<b>M</b>	Rotatiepunt laadbak, hefarm ingetrokken [mm]	3.950		4.085	4.100	4.800
<b>N</b>	Totale breedte [mm]	1.800 - 2.050		2.050 - 2.230	2.330 - 2.380	2.290 - 2.490
<b>O</b>	Draaicirkelstraal binnen [mm]	1.960		2.310	2.220	2.910
<b>P</b>	Draaicirkelstraal buiten [mm]	3.760		4.390	4.560	5.200
<b>Q</b>	Buitenstraal met standaard laadbak [mm]	4.400		4.920	5.110	5.650

\*1 Optie: lage cabine

## Overzicht van de beschikbare Schäffer efficiëntiesystemen

	2630 T SLT	3650 T	3650 T SLT	4670 T-2	5680 T	6680 T	6680 T-2	8620 T-2	9640 T-2	9660 T-2
<b>HTF</b> 	X	X	X	X	X	X	X	X	X	X
<b>SPT</b> 	X	X	X	X	X	-	X	X	○	○
<b>eco Mode</b> 	-	X	X	X	X	-	X	X	○	○
<b>SDCT</b> 	-	-	-	-	-	-	-	-	○	○

X = standaarduitrusting, ○ = optionele uitrusting





**MADE BY**  
**Schäffer**

Schäffer biedt u een gamma met meer dan 30 verschillende modellen aan, die allen optimaal aan uw individuele vereisten kunnen aangepast worden. De toepassingsmogelijkheden van onze laders zijn veelzijdig: in land- of tuinbouw, op bouwerven, in de industrie en de bedrijfsweld, in veestallen en opslagbedrijven – steeds is Schäffer de beste keuze.

De manier waarop Schäffer laders ontwikkelt, produceert en commercialiseert is uniek. Onze ervaring van meer dan 60 jaar maakt het verschil! Wij denken eerst en vooral aan de mensen, want wij willen hun werk veiliger, comfortabeler en lucratiever maken. Om dat te bereiken passen wij in onze hoofdzetel te Erwitte in Duitsland de modernste ontwikkelings- en fabricagetechnologieën toe. Maar tenslotte zijn het onze medewerkers die door middel van nauwe samenwerking met de gebruikers voortdurend nieuwe oplossingen creëren. Hun jarenlange staat van dienst bij Schäffer, gecombineerd met een onverzettelijke onderzoeksgesest vormen de basis van hun bijzondere vaardigheden en ons wereldwijd succes!

De naam Schäffer staat niet alleen borg voor de unieke kwaliteit van onze producten. Hij staat eveneens voor buitengewone veiligheid en optimale service, die wij zowel in Duitsland als in Europa en de rest van de wereld garanderen.

Wanneer u een Schäffer-lader koopt is dat het begin van een duurzame relatie. Alleen met originele vervangingsonderdelen blijft uw machine doorheen de jaren 100 % Schäffer. En het is alleen op die manier dat de bedrijfszekerheid, die u nodig heeft en ook mag verwachten, gegarandeerd kan worden. Wij bieden u en onze service-partners een 24/24 toeleveringsservice, uiteraard 7 dagen per week en 365 dagen per jaar.



**UW EXCLUSIEVE INVOERDER:**



Brustem Bedrijven Park  
Lichtenberglaan 1001  
3800 Sint Truiden

Tel. +32 (0) 11 68 38 99  
Fax +32 (0) 11 68 31 65

[www.schaffer.be](http://www.schaffer.be)  
[info@schaffer.be](mailto:info@schaffer.be)

