

Schäffer

2630 T SLT - 9660 T-2

TELESCOPISCHE WIELLADERS

De powerklasse voor de industrie



SCHÄFFER

Van 15 kW (20 pk) tot 150 kW (204 pk). Ruim 60 jaar ontwikkelen wij laders voor individuele behoeften. De tevredenheid van onze klanten heeft ons gemaakt tot wat we vandaag zijn: een van de efficiëntste en meest succesvolle leveranciers van landbouw-, wiel- en telescoopwielladers ooit. Dag na dag creëren onze medewerkers nieuwe oplossingen op maat.

Elke lader van Schäffer is de synthese van jarenlange ervaring en innovatief ontwikkelaarsvernuft. Onze producten zijn richtinggevend op het vlak van de grootst mogelijke betrouwbaarheid en duurzaamheid. Met lagere kosten tijdens heel de nuttige levensduur. Met nog meer vermogen, veiligheid en rijcomfort door de jaren heen.

SCHÄFFER TELESCOPISCHE WIELLADERS – EEN ONMISBARE STEUN OP DE WERF

Schäffer telescoopwielladers combineren de manoeuvreerbaarheid en duidelijke zichtbaarheid van een knikwiellader in combinatie met het hoge hefvermogen en het bereik van een conventionele telescopische lader. Meer en meer klanten kiezen voor een van deze modellen met een bedrijfsgewicht tussen 2,7 en 13 t.

Dankzij de knikbesturing zijn Schäffer telescoopwielladers buitengewoon dynamisch in gebruik. De achterwagen van het voertuig volgt altijd in de sporen van de voorkant. Manoeuvreren is heel eenvoudig en de wendbaarheid is geweldig dankzij de beperkte draai radius. De grote, centraal geplaatste cabine geeft de bestuurder een perfect rondom zicht. De bestuurder heeft dus altijd een perfect zicht op de werktuigen en kan zo productiever en veiliger werken.

Afhankelijk van het model is de maximale hefhoogte tussen 3,72 m en 6,10 m. De Ferro-Form glij elementen van de telescopische arm zijn onverwoestbaar. De gereedschaps-cilinder bevindt zich binnen de telescopische arm en is dus beschermd tegen schade. De machines bereiken zeer goede uitbreek krachten door de geïntegreerde Z-Kinematica, en zijn daarom het ideale werkpaard op de werf. Bovendien kiezen meer en meer industriële bedrijven en steden en gemeenten voor het Schäffer telescooplader gamma.



Schäffer-laders aan het werk:
www.schaeffer.de/videos



2630 T SLT 18,5 kW (25 pk)



3650 T 37 / 42 kW
(50 / 58 pk)



3650 T SLT 37 kW (50 pk)



4670 T 48,6 kW (66 pk)



5680 T 55 kW (75 pk)



6680 T 55 kW (75 pk)



8620 T-2 75 / 95 kW
(102 / 129 pk)



9640 T-2 105 kW (143 pk)



9660 T-2 130 / 150 kW
(177 / 204 pk)

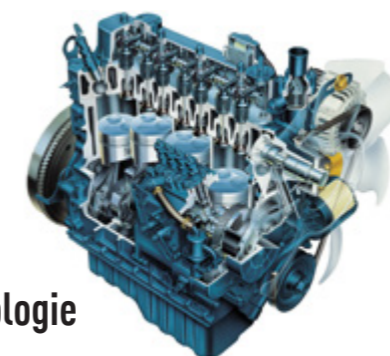


SCHÄFFER TELE WIELLADERS: DE FLEXIBELE ALL-ROUNDERS

Schäffer telescoopwielladers zijn de perfecte harmonie tussen prestaties, rijcomfort en betrouwbaarheid. Zij zijn geschikt voor alle soorten gebruik. de hydrostatische transmissie levert indrukwekkende duwkrachten op met een zeer laag brandstofverbruik.

Het gebruik van de machine is intuïtief en eenvoudig. De zichtbaarheid op het gekoppelde werktuig is uitstekend en het optimale comfort biedt de bestuurder op elk moment een ontspannen en productieve werkervaring. Schäffer-laders verbeteren niet alleen productiviteit, ze bieden ook een uitmuntend rijplezier. De besturing en de werkbehandeling ligt heel dicht bij die van een conventionele wiellader. Dit is de reden waarom iedere bestuurder zich erg snel en gemakkelijk aanpast aan het werken met een Schäffer telescoopwiellader. Bovendien worden de hoge hefhoogtes per model alom geprezen. Vooral voor de grotere machines

vanaf de 8620 T-2 is het interessant om de verschillende beschikbare aandrijvingen te bestuderen. In de basis versie van deze machines is een tandwielpompe gemonteerd die al een zéér hoog rendement levert. Optioneel zijn andere, versterkte pompen beschikbaar evenals Flow Sharing hydrauliek. Eindelijk een krachtige en efficiënte lastafhankelijke hydraulica is ook mogelijk. Last but not least, zijn de grote modellen ook uit te rusten met krachtige en efficiënte Load Sensing Hydrauliek.



Motortechnologie van Kubota

Al ruim 25 jaar kiest Schäffer voor Kubota. De toonaangevende leverancier van compacte dieselmotoren heeft zijn uitstekende reputatie verworven bij de meest veeleisende taken op alle bouwvelden wereldwijd. Zelfs bij arctische temperaturen starten deze motoren moeiteloos. Het motorgeluid op zich brengt veiligheid en kracht over. Het uitstekende koppelverloop staat daarvoor garant. Even belangrijk: het moeiteloos uitvoerbare onderhoud. 10.000 uur en langer operationeel zijn, is niet uitzonderlijk. Motoren van Kubota zijn uitermate zuinig en halen werkelijk alles uit de brandstof.



Originele Schäffer-assen – eindelozе stuwwkracht

De originele assen van Schäffer zijn 100 % afgestemd op de lader in kwestie. En dat is het geheim van de superieure stuwwkracht van alle laders van Schäffer. Onafhankelijke tests bevestigen dit steeds weer opnieuw. Wat het thema veiligheid betreft: de toegestane draagkracht bedraagt vanaf model 4670 T al 7 t - per as. Alle telescopische wielladers zijn met een ingekapselde, in oliebad lopende lamellenrem uitgerust. Op deze rem kunt u altijd vertrouwen. Hij levert niet alleen een optimaal remvermogen, maar is ook volledig onderhoudsvrij. Modder, stof en slijtage maken geen schijn van kans.



HTF: MAXIMALE STUWKRACHT, ZELFS BIJ HOGE SNELHEID



HTF: staat bij SCHÄFFER voor „High Traction Force“. Daarmee wordt dan de automatische stuwkrachtregeling bedoeld, die de lader toelaat ook bij hoge en lage snelheden toch de hoogste power te leveren. De nieuwste generatie hydrostatische motoren en pompen regelen zich aan de hand van de diesel motor om zo de optimale kracht door te geven. Zo wordt de snelheid automatisch in functie van de trekkracht geregeld. Bijzonder nuttig is dit bij bergop rijden, aangezien de bestuurder nu niet meer moet terugschakelen naar de eerste versnelling.

Wanneer de machinebestuurder op een materiaalhoop wil inrijden is deze nieuwe functie uiterst nuttig: wanneer meer stuwkracht van de lader vereist wordt past de hydraulische motor

automatisch de nodige trekkracht aan, zonder dat de bestuurder manueel moet ingrijpen. Op die manier kunnen de meeste werkzaamheden op hogere snelheid worden uitgevoerd en dat verhoogt het comfort van de bestuurder en versnelt het werk. De HTF-functie behoort tot de standaarduitrusting van alle SCHÄFFER-wielladers.

Alle voordelen op een rij:

- Zeer hoge stuw- en trekkrachten
- Geen terugschakelen bij bergop rijden nodig
- Ook bij topsnelheid steeds maximale stuwkracht beschikbaar
- Hoogste rijcomfort, sneller werken

2630 T SLT: EXTRA LAAG CONCEPT MET EEN VEEL HOGERE HEFHOOGTE

Compacte telescoop-laders bieden zich als dé universeel inzetbare werkmachine aan. De telescoop-kniklader 2630 T SLT levert met zijn 2,7 ton gewicht de perfecte combinatie van kracht, hefhoogte, compactheid en wendbaarheid. Ten opzichte van een normale compacte wiellader biedt hij dan ook grotere hefhoogte en reikwijdte voor nieuwe inzetbaarheid.

SLT betekent „SCHÄFFER Lader Tief“ (SCHÄFFER lader, lage versie) en is een bijzonder lage uitvoering van de 2630 T. Zo is de 2630 T SLT al beschikbaar met een totale hoogte vanaf 1,98 meter. De lader is dus in staat om door lage deur- en poortpassages te rijden. Hij kan ook zonder problemen in ondergrondse garages worden gebruikt.

Met een hefhoogte van 3,72 meter kan hij de meeste vrachtwagens met gemak laden. Er is bovendien geen compromis m.b.t. hefkracht. De 2630 T SLT heeft een benijdenswaardige kiplast van maximaal 1,3 ton. Knikbesturing en compacte afmetingen maken de 2630 T SLT extreem wendbaar.

Handarbeid wordt zo verder geautomatiseerd, daar waar grotere conventionele telescoopladers of ruimere wielladers te groot of niet soepel genoeg werken.

SCHÄFFER 4670 T



SPT

ELEKTRONISCH GEREGELDE AANDRIJVING VOOR HOGER COMFORT

SPT staat voor „Schäffer Power Transmission“, een elektronisch gestuurde aandrijving, die standaard wordt geleverd bij de 4670 T. De nieuwe Kubota-motor is aangesloten met een elektronisch gestuurde aandrijving, dit is uniek op vlak van de prestatieklasse. Het toerental van de dieselmotor wordt elektronisch aangepast naar gelang de tractieaandrijving.

Voor de chauffeur zijn er tal van voordelen: De bedrijfskosten worden verlaagd doordat de werk efficiëntie verhoogt en hierdoor dus het brandstofverbruik vermindert. Op de berg starten is ook heel gemakkelijker, want dankzij de opstarthulp is er bijna geen Terugrollen mogelijk. Nog een pluspunt: de optioneel verkrijgbare potentiometer neemt de taak van een cruisecontrol over. De lader stopt automatisch, zelfstandig, en het motor-toerental blijft constant. Dit is een bijzonder comfort bij het werken met mulchers of veegmachine.

Bovendien biedt de elektronische besturing verschillende nieuwe beveiligingsfuncties, zoals: Oververhittingsbeveiliging en een beveiliging dat de motor niet over zijn toerental gaat, waardoor het werken met de laders nog veiliger en betrouwbaarder maakt. SPT maakt deel uit van de standaarduitrusting bij de **2630 T SLT, 3650 T, 3650 T SLT, 4670 T, 5680 T** en is optioneel voor de **96 serie** beschikbaar.

Voordelen:

- Hogere efficiëntie, lager brandstofverbruik en minder onderhoudskosten
- Opstartassistent' om het starten van een heuvel gemakkelijker te maken
- Verschillende parameters voor verschillende rijeigenschappen
- Extra veiligheidsfuncties zoals voor oververhitting en overtoerental die de lader betrouwbaarder en veiliger maken
- Optionele potentiometer die werkt om een constante snelheid te behouden onafhankelijk van het motortoerental. Dit is in het bijzonder handig bij het werken met klepelmaaiers en borstelmachines (Bij 9640 T-2 en 9660 T-2 over proportionele pedaalsturing.)
- Grotere wendbaarheid en meer rijplezier!

SCHÄFFER 5680 T



TOEGEVOEGDE WAARDE ALS EEN FABRIEKSTANDAARD

Hier zijn slechts enkele redenen die van deze laders waardetoevoegende machines maken:

1. De hefhoogte van maximaal 4,74 m in de 4 t-klasse is gewoon uitzonderlijk.
2. De geoptimaliseerde Z-kinematica en de sterke gereedschaps cilinder in de hefarm zorgen voor een hoge breekkracht.
3. De glijblokken in de telescopische arm zijn gemaakt van een speciaal Ferro-Form composiet. Ze garanderen een lange levensduur, omdat het materiaal praktisch slijtagevrij is.
4. Dankzij een laag bevestigingspunt voor de arm, geniet de bestuurder van een uitstekend rondom zicht. De bestuurder heeft altijd een perfect overzicht en kan dus snel en veilig werken.
5. De achteras is pendelend en draagt bij tot de uitstekende stabiliteit van de lader. Goed voor uw veiligheid en voor off-road gebruik.

6. Deutz-motortechnologie: onverwoestbaar, economisch, rustig en sterk. Een oxiderende katalysator is gebruikt in het uitlaat-emissie-beheersingssysteem.



HTF

SPT

eco Mode

SCHÄFFER 6680 T



6680 T: De nieuwe maatstaf



De optimale combinatie van hoge prestaties en compacte afmetingen maken de 6680 T de best verkochte Schaffer telescoop-wiellader. Met een bedrijfsgewicht van 6 t behoort de lader tot de 1 m3 klasse. Hij heft 3,1 t zware lasten op een hoogte van 4,95 m. De machine wordt aangedreven door een sterke 55 kW (75 pk) Deutz turbo dieselmotor van de nieuwste generatie. Hij voldoet aan alle eisen van emissiefase V en reduceert dus de uitstoot van vervuilende stoffen aanzienlijk. Bijzonder comfortabel is het aandrijfconcept van de machine: de automatische High traction force control (HTF) zorgt ook ervoor dat tijdens de Hoge snelheid er een maximale kracht is, terugschakelen wordt dus overbodig. Dit maakt dat de lader gemakkelijk te gebruiken is en dat Het werktempo omhoog gaat. De standaard hydraulische ventilatoraanrijving werkt vraaggericht, waardoor het brandstofverbruik vermindert en het geluid geminimaliseerd wordt.

Deze is optioneel ook verkrijgbaar met een omkeerfunctie. Het robuuste scharniergewricht garandeert de best mogelijke stabiliteit in combinatie met een pendelophanging op de achteras. Zoals bij alle telescopische wielladers heeft de

6680 T onderhoudsarme en slijtvaste lamellenremmen. De ferro-form schuifelementen in de telescopische arm zorgen voor een betrouwbare werking en lage kosten. De 6680 T is uitgerust met een SCV-Plus-cabine (Stilte / Comfort / Uitzicht). Dankzij de royale beglazing geniet de bestuurder van een perfect zicht rondom. In tegenstelling tot de klassieke, vierwielgestuurde verreikers zit de chauffeur in het midden en hoog op de machine, zodat hij een optimaal 360 ° zicht heeft. De arbeidsveiligheid hierdoor optimaal. Een nieuw luchtstroomconcept en een optimale opstelling van de bedieningselementen geven de bestuurder een volledig nieuw gevoel voor ergonomie en comfort - de beste ergonomie voorwaarden om lange werkdagen te presteren zonder moe te worden. Optioneel is er ook een lage versie van de cabine beschikbaar, die geeft de bestuurder meer flexibiliteit voor passages onder lage Hoogte door te rijden.

Flexibiliteit in gemeentelijk gebruik het hele jaar door

De 6680 T wordt steeds populairder in de gemeentes. De machine ondersteunt het onderhoud van groene ruimtes en speeltuinen. Als het snoeien komt, is er de mankooi die tot op een werkhoogte van 7 m alles mogelijk maakt. Met de juiste snijgereedschappen, aanbouwdelen en de speciale beveiliging en bescherming voor de werknemer, zorgt de bediening van de telescooparm voor een veilige werkomgeving. Verder zorgt de logistieke ondersteuning van de lader ervoor dat het laden en lossen van houtsnippers, het laden van bulkmaterialen op de depot, dat dit alles snel en vlot verloopt. Ook in de winter worden de sterke punten van de krachtige lader benut. Zo helpt hij de gemeentelijke winterdienst, met behulp van de aangebouwde sneeuwplough en zoutstrooier, is de schaffer 6680 t de ideale partner bij al uw werkzaamheden. De lader kan met een optionele rijsnelheid van 35 km/u - heel snel alle producten en materialen van het depot naar de plaats van gebruik transporteren. Dankzij het flexibele gebruik is de machine een betrouwbare partner het hele jaar door.





8620 T-2, 9640 T-2 EN 9660 T-2: DE NIEUWE GENERATIE TELESCOOPPLADERS

De series 86 en 96 vertegenwoordigen een nieuwe generatie telescopisch wielladers van Schäffer. Deze laders beantwoorden allemaal aan de eisen van het uitlaatgasniveau V – de 8620 T-2 en de 9640 T-2 bereiken deze zonder gebruik te maken van een dieselpartikelfilter, een milieuvriendelijke oplossing met een positief effect op de bedrijfskosten.

Deze generatie laders maakt ook gebruik van de nieuwste efficiëntiesystemen van Schäffer die bijdragen aan een milieuvriendelijk gebruik van de machine. Deze technologieën zijn gericht op een efficiëntere omzetting van brandstof in prestaties, en optimalisatie van het rijcomfort. HTF (zie pagina 6) zorgt voor maximale stuwkracht en is standaard op alle telescopen van de nieuwe generatie wielladers.

De elektronisch gestuurde SPT-drive (pagina 9) wordt geleverd als standaard op de 8620 T-2 en is optioneel verkrijgbaar voor de machines uit de 96-serie. De bijzonder economische ECO-modus (pagina 15), vermindert het motortoerental terwijl deze dezelfde snelheid onderhoud, waardoor het brandstofverbruik wordt geminimaliseerd. Machines in de 96-serie hebben de optie van de gepatenteerde SDCT-aandrijving, de dubbele koppeling die de

voordelen combineert van een powershift-transmissie met die van een zuiver hydrostatische aandrijving (zie pagina 16).

Beschikbaarheid van de Schäffer efficiëntie systemen

	8620 T-2	9640 T-2	9660 T-2
HTF	X	X	X
SPT	X	O	O
eco Mode	X	O	O
SDCT	-	O	O

X = standaard, O = optioneel

Onze laatste generatie machines heeft ook de nieuwste SCV-Plus cabine, die nieuwe normen stelt op het gebied van comfort, allround zichtbaarheid en ergonomie. Het is gewoon een van de beste cabines in deze machineklasse.

SCHÄFFER 8620 T-2



SCHÄFFER 8620 T-2: ONTELBARE MOGELIJKHEDEN



De 8620 T-2 is verkrijgbaar met twee verschillende motoren. Met twee rijnsnelheden en twee kabine hoogtes. Dus altijd de juiste oplossing. De 8620 T-2 is met een 75 kW / 102 PS of 95 kW / 129 PS krachtig Deutz motor verkrijgbaar. De rijnsnelheid is standaard 20 km/u. De lader met 95 kW / 129 PS is met een topsnelheid van 40 km / u beschikbaar – Dit is vooral voordelig voor inter-company gebruik.

Met een bedrijfsgewicht tussen de 7 T en 8 T, een hefhoogte aan het werktuig draaipunt van 5,20 m en een hefkracht van 4.200 kg, is de nieuwe telescooplader 8620 T-2 de ideale lader voor het veeleisende laadwerk. De lader is standaard uitgerust met een hydraulisch aangedreven ventilator. Optioneel kan deze ook in de omgekeerde modus worden bediend met een simpele druk op de knop. De koeler wordt zo eenvoudig tijdens het gebruik gereinigd, een voordeel onder alle omstandigheden, maar vooral tijdens het werken in stoffige werkomstandigheden.

Het rijconcept van de 8620 T-2 is ook nieuw: HTF (High Traction Force) en SPT (Schäffer Power Transmission) zijn standaarduitrusting, zelfs in de kleinere motor uitvoering.



De machines in de ECO-modus zijn bijzonder efficiënt. Modus "rijmodus", is een integraal onderdeel van deze machine. Als de omstandigheden het toelaten, daalt het motor toerental automatisch van 2.300 tot 1.800 toeren, met behoud van dezelfde snelheid. Dit zorgt voor een brandstofbesparing tot 10% en vermindert de bedrijfskosten. Extra voordelen van de ECO-modus zijn een verminderd geluidsniveau en milieuvriendelijke werking. En wanneer een hogere prestatie opnieuw vereist is, zal de elektronica automatisch overschakelen naar het maximale vermogen: een slimme oplossing inzake efficiëntie en comfort.

SCHÄFFER 9640 T-2



SCHÄFFER 9640 T-2: DE TELESCOOPLADER VOOR DE HOOGSTE EISEN



De indrukwekkende 9640 T-2 bereikt een bedrijfsgewicht tussen 8.400 kg en 9.700 kg, afhankelijk van de ballast. Met een hefkracht van maximaal 4.160 kg heft hij lasten op tot een hoogte van 5,40 m. De lader wordt aangedreven door een krachtige 105 kW / 143 pk 4-cilinder Deutz-motor van de nieuwste generatie. De standaard uitrusting omvat de gevoelige en uiterst krachtige load-sensing werkhydraulica met een aflevervolume van 145 l / min, de robuuste 24-inch banden en hydraulisch aangedreven ventilator, die omgekeerd kan worden gebruikt voor een eenvoudige reiniging.

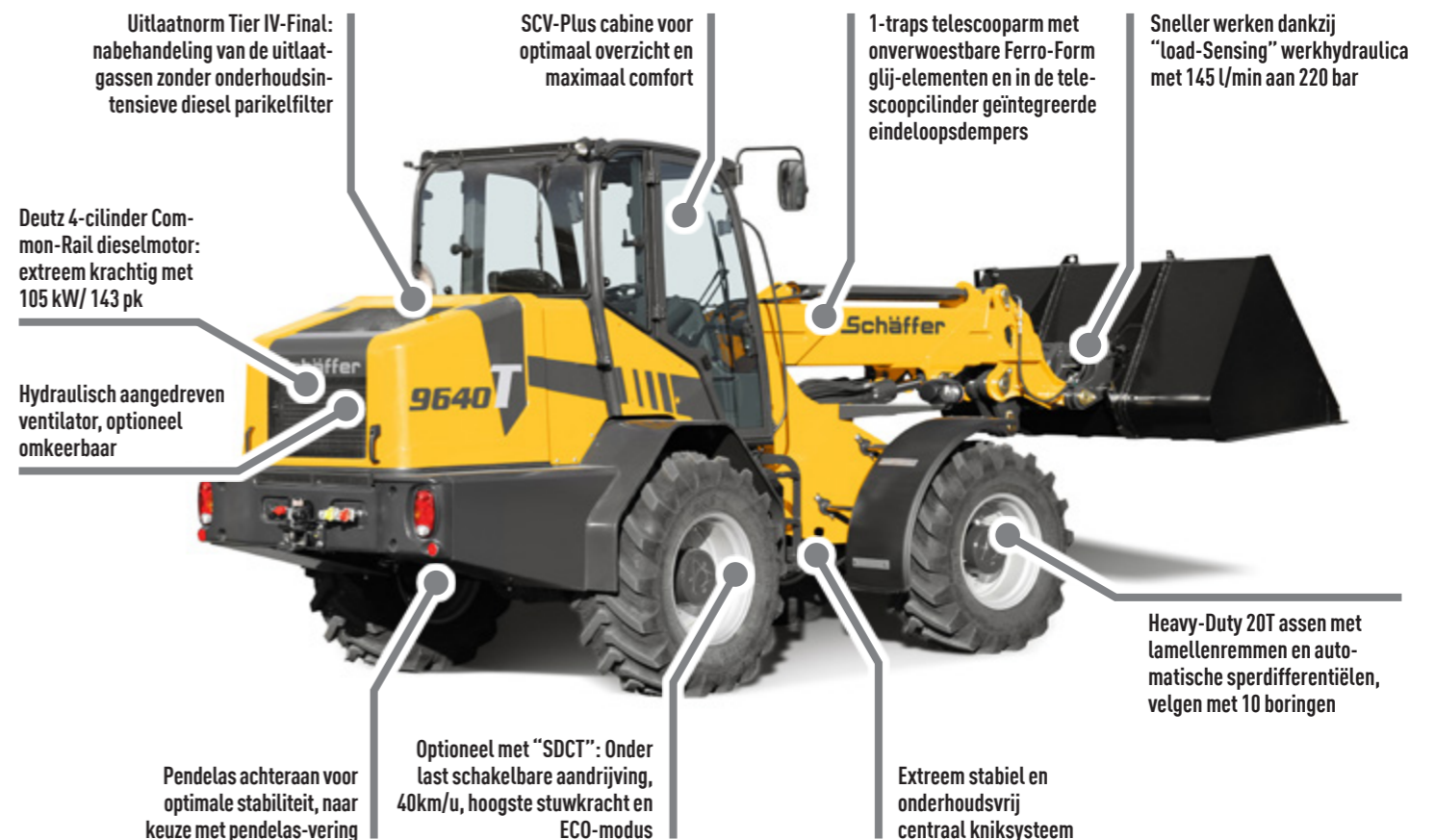


Net als de 9660 T-2 heeft de 9640 T-2 de optie „SDCT“ inclusief ECO-modus. „SDCT“ staat voor Schaffer Dual Clutch Transmission. Er zijn twee rijmodi beschikbaar, telkens onder last schakelbaar. In rijmodus twee werkt de lader met snelheden van maximaal tot 40 km/u, met alle voordelen van een hydrostatische

aandrijving. In rijmodus één, ontwikkelt de lader enorme stuwkrachten dankzij een transmissie met dubbele koppeling.

Dankzij de gepatenteerde aandrijving kunnen de meeste werkzaamheden worden uitgevoerd zonder te moeten schakelen, en werkt de overbrenging met een hoge efficiëntiegraad, zodat de brandstof zeer economisch in energie wordt omgezet. Dit wordt extra ondersteund door de ECO-modus, die standaard uitrusting is in de 40 km/u-versie.

Met de nieuwe SCV Plus-cabine biedt de 9640 T-2 de meest optimale omstandigheden voor lange werkdagen. De cabine stelt de hoogste eisen als het gaat om comfort en ergonomie.



Uitlaatnorm Tier IV-Final: nabehandeling van de uitlaatgassen zonder onderhoudsintensieve diesel parikelfilter

SCV-Plus cabine voor optimaal overzicht en maximaal comfort

1-traps telescooparm met onverwoestbare Ferro-Form glij-elementen en in de telescoopcilinder geïntegreerde eindeloopsdempers

Sneller werken dankzij „load-Sensing“ werkhydraulica met 145 l/min aan 220 bar

Deutz 4-cilinder Common-Rail dieselmotor: extreem krachtig met 105 kW/ 143 pk

Hydraulisch aangedreven ventilator, optioneel omkeerbaar

Pendelas achteraan voor optimale stabiliteit, naar keuze met pendelas-vering

Optioneel met „SDCT“: Onder last schakelbare aandrijving, 40km/u, hoogste stuwkracht en ECO-modus

Extreem stabiel en onderhoudsvrij centraal kniksysteem

Heavy-Duty 20T assen met lamellenremmen en automatische sperdifferentiëlen, velgen met 10 boringen

DE NIEUWE SCV-PLUS CABINE



ERGONOMIE EN COMFORT OP HET HOOGSTE NIVEAU

De nieuwe SCV-Plus cabine wordt in de telescoopwielladers van de 8600 en 9600 series ingezet. Op het eerste gezicht zorgen het ordelijke dashboard, de ergonomische bedieningselementen en de nieuwe serie schakelaars met op elkaar afgestemde kleuren voor een kwalitatief hoogwaardige indruk. SCV betekent "Silence, Comfort, View". Bij de ontwikkeling van de SCV-Plus cabine werd dit concept nog verder doorgedreven. De bedieningselementen zijn nog ergonomischer uitgevoerd. De joystick ligt nog beter in de hand en aanvullende functies versnellen het werk. De royale beglazing verschaft een panoramisch overzicht.

Het contactslot werd samen met de regelingen van de verwarming en de klimaatregeling dichtbij de joystick ondergebracht. Aanvullende, grotere ventilatieopeningen en openklapbare zijramen verzekeren een optimale aanvoer van frisse buitenlucht. Met de nieuwe SCV-Plus cabine krijgt de bestuurder een volledig nieuwe beleving van ergonomie en comfort – nu zijn lange werkdagen geen bezwaar meer.



DE NIEUWE SCV-PLUS CABINE IN DETAILTAIL:



Nieuwe joystick met uitgebreide functiewaaiër.



Nieuwe bedieningsconsole: gemakkelijk bereikbaar contactslot, verwarmingsregeling en optionele klimaatregeling



Bijkomstige, grotere ventilatieopeningen voor optimale luchtcirculatie / geoptimaliseerde schakelaars.



12 V stopcontact voor het laden van mobiele toestellen / stopcontact voor 3-polige toestellen



Openklapbare zijramen



Nieuw infodisplay in de B-zuil voor het uitlaatsysteem

SCHÄFFER 9660 T-2



9660 T-2: De telescopische wiellader met een hefhoogte van 6,10 m

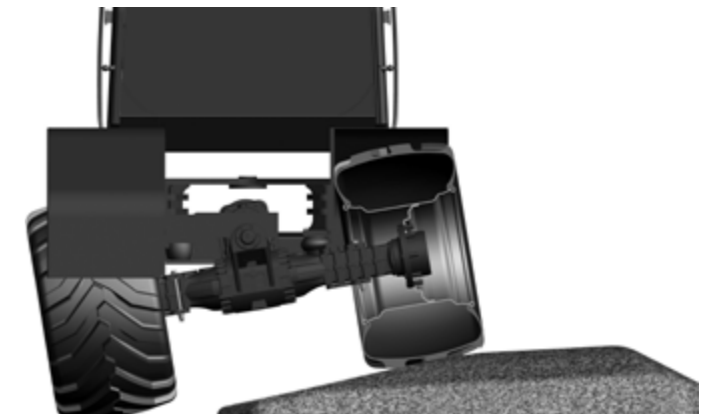
Het Schaffer telescoop-wielladerprogramma is het meest uitgebreide in de bouwsector. De 9660 T-2 neemt hiermee een exclusieve positie met een bedrijfsgewicht tot 13 t. De lader is gewild daar waar er veel omzet van materialen geëist wordt. De eenstaps-uitschuif telescopische arm is extreem robuust, de ferro-vorm glijdende elementen in de arm garanderen - zoals bij alle Schaffer Telescopische wielladers - een jarenlang probleemloos telescopisch proces. De hefhoogte is 6,10 m en maakt dus het gebruik van dure hoogkiepbakken overbodig. De lader wordt aangedreven door een 4-cilinder Deutz Common-rail turbodieselmotor met 130 kW (177 pk) of 150 kW (204 pk). De motor en uitlaatgasbehandeling zijn enorm optimaal en efficiënt ingeschakeld, zodat het totaal systeem zorgt voor een minimaal brandstofverbruik. Dit alles wordt bereikt door het optionele gebruik van de "ECO-mo-

du"- rijmodus. Het motortoerental wordt automatisch verlaagd, de geluidsontwikkeling neemt af en de uitstoot van vervuilende stoffen neemt af. De hydrostatische aandrijving levert een stuwkracht van meer dan 9.000 daN en dus voldoende vermogen voor de meest veeleisende werkzaamheden. Dankzij High Traction Force (HTF) is de Stuwkracht - ook in de hoogste versnelling - automatisch geregeld, terugschakelen is niet nodig. Om verder de werksnelheid te vergroten kan door de optionele shovelretour-knop, beweegt het aanbouwdeel automatisch terug naar de startpositie. Efficiëntie zoals u die kan verwachten van een krachtige Telescoop wiellader.

HTF  SPT  SDCT  ECO Mode 



Het extreem grote scharniergewricht is onverwoestbaar en onderhoudsvrij. Hoge stuurhoeken zorgen voor wendbaarheid.



De pendelas brengt een groot pluspunt in de stabiliteit. Met de optionele pendelasvering is het nog comfortabeler en veiliger.

DE 9660 T-2: ALLE VOORDELEN OP EEN RIJ



4-cilinder Common-Rail dieselmotor van Deutz: Extreem krachtig met 130 / 150 kW (177 / 204 pk)

Ruim gedimensioneerde koeling. Vereenvoudigd onderhoud dankzij wijd openende motorkap.

SCV-Plus cabine voor optimaal overzicht en maximaal comfort Statusweergave met het Deutz-diagnosesysteem.

1-traps telescooparm met onoverwoestbare Ferro-Form glij-elementen.

Versneld werken dankzij "Load-Sensing" Werkhydraulica met 230 l/min aan 220 bar. Last-onafhankelijke debietverdeling.

Pendelas achteraan voor optimale stabiliteit. Naar keuze met pendelas-vering.

Optioneel met "SDCT" en ECO-modus: 40 km/u, hoogste stuwkracht en maximale efficiëntie

Heavy-Duty 24 t assen met lamellenremmen en automatische sperddifferentiëlen.



High Traction Force

- Zeer hoge stuwkrachten
- Niet nodig om handmatig terug te schakelen heuvelopwaarts
- Zelfs bij hoge snelheid blijft de maximale stuwkracht beschikbaar, bvb tijdens het rijden in silo's
- Verbeterd rijcomfort

'HTF' behoort tot de standaarduitrusting bij alle SCHÄFFER telescoopladere.



Schäffer Power Transmission

- Hogere efficiëntie, lager brandstofverbruik lagere bedrijfskosten
- Extra veiligheidsfuncties inclusief oververhittingsbescherming om de lader veiliger en betrouwbaarder te maken
- "Opstartassistentie" Om het heuvelopwaarts te starten te vergemakkelijken
- Verschillende parameters voor verschillende rijeigenschappen
- Optionele potentiometer om een constante snelheid aan te houden, ongeacht de motorsnelheid. Dit is vooral handig bij het werken met voederbakken, stroblazers, borstelmachines,... (met pedaalbediening op de 9640 T-2 en 9660 T-2)
- Grote wendbaarheid en meer rijplezier!

SPT is standaard uitrusting voor de 2630 T SLT, 3650 T, 3650 T SLT, 4670 T, 5680 T en 8620 T-2 en is optioneel beschikbaar voor de 96-serie.



Schäffer Dual Clutch Transmission

- Enorme stuwkracht en hoog rendement voor het gemakkelijk vullen en aanrijden van silo's
- De meeste opdrachten zijn in één beweging uitvoerbaar wat de werkdruk op de koppeling en de versnellingsbak vermindert en hun levensduur aanzienlijk verlengt
- Topsnelheid van 40 km/u, dit onder optimale werk –en rijomstandigheden, ideaal voor gebruik op verschillende locaties.
- Brandstofbesparing door verhoogde machine efficiëntie, verlaging van de bedrijfskosten

SDCT is een beschikbare uitrusting voor de telescopen van de 96-serie.



Eco Mode

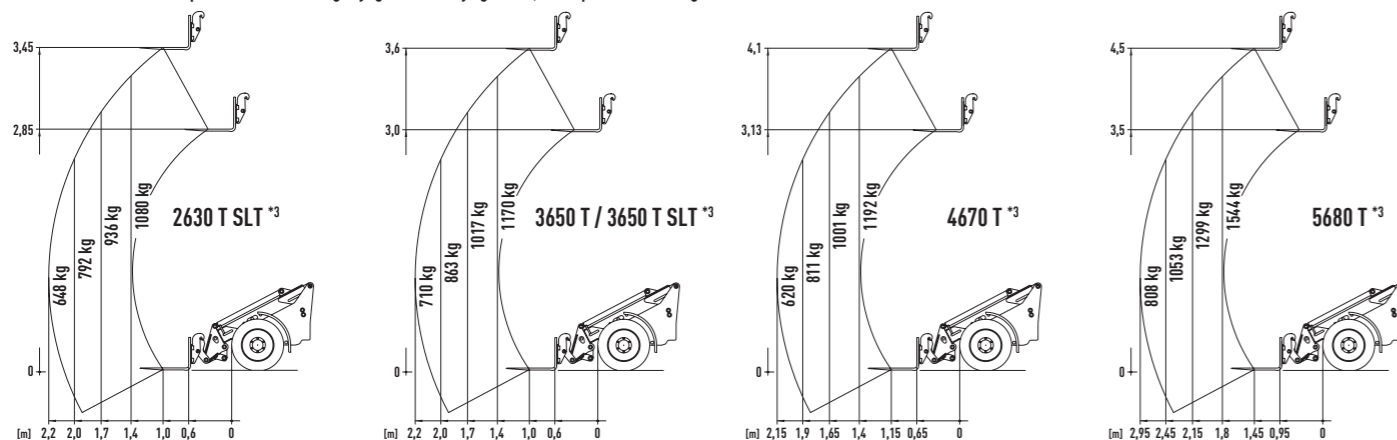
- Brandstofbesparing, verlaging van de bedrijfskosten
- Lager geluidsniveau
- Milieuvriendelijke bediening
- Geen prestatie beperking

De ECO-modus maakt deel uit van de standaarduitrusting van de 3650 T, 3650 T SLT, 4670 T, 5680 T en 8620 T-2 en is optioneel beschikbaar voor de 96-serie.

TECHNISCHE GEGEVENS

	2630 T SLT	3650 T	3650 T SLT	4670 T	5680 T
Motor	3 cil. Kubota dieselmotor D1703-M-Di, 18,5 kW (25 pk)	3 cil. Kubota dieselmotor D1803-CR-T (I), 37 kW (50 pk) / 42 kW (58 pk)	3 cil. Kubota dieselmotor D1803-CR-T, 37 kW (50 pk)	4 cil. Kubota dieselmotor V2403-CR-T, 48,6 kW (66 pk)	4 cil. Deutz dieselmotor TD 2.9, 55 kW (75 pk)
Uitlaatgasbehandeling / emissie niveau	- / V	DOC, DPF / V			
Aandrijvingshydraulica	hydrostatisch-automatisch, HTF				
Banden	31x15.5-15 AS	15.0/55-17 AS Optie I: 425/55-17 Optie II: 440/50-17	15.0/55-17 AS Optie I: 425/55-17 Optie II: 440/50-17	15.0/55-17 AS Optie: 425/55-17	15.5/60-18 AT-621 Optie I: 12.5/80-18 Optie II: 425/55-17
Bedrijfsrem	Combirem, hydrostatisch en via lamellenrem				
Parkeerrem	Lamellenrem in oliebad				
Werkhydraulica Vermogen/Druk	Debiet: 38 l/min Werkdruk: 200 bar	Debiet: vanaf 51 l/min Werkdruk: 200 bar	Debiet: 51 l/min Werkdruk: 200 bar	Debiet: vanaf 60 l/min Werkdruk: 200 bar	Debiet: vanaf 64 l/min Werkdruk: 220 bar
Besturing	volledig hydraulische pendelknik besturing				volledig hydraulische knik besturing
Hefkracht	1.600 kg	1.950 kg	1.950 kg	2.400 kg	2.400 kg
Kieplast, recht ¹	1.330 kg	1.710 kg	1.710 kg	2.110 kg	2.660 kg
Assen	Originele Schäffer-assen, velgen met 6 boringen; Optie: automatisch sperddifferentieel	Originele Schäffer-assen, velgen met 6 boringen; Optie: automatisch sperddifferentieel	Originele Schäffer-assen, velgen met 6 boringen; Optie: automatisch sperddifferentieel	Originele Schäffer-assen, velgen met 6 boringen; Planetaire eindaandrijving en sperddifferentieel	HD-Assen, velgen met 8 boringen; Planetaire eindaandrijving en autom. sperddifferentieel, Pendelas achteraan
Bedrijfgewicht	Veiligheidsdak: 2.750 kg Cabine: 2.815 kg	Veiligheidsdak: 3.600 kg Cabine: 3.800 kg	Veiligheidsdak: 3.700 kg	Veiligheidsdak: 3.900 kg Cabine: 4.000 kg	Veiligheidsdak: 4.640 kg Cabine: 4.840 kg
Snelheid	20 km/u met 2 versnellingen schakelbaar onder last	20 km/u met 2 versnellingen schakelbaar onder last, Optie: 30 km/u	20 km/u met 2 versnellingen schakelbaar onder last, Optie: 30 km/u	20 km/u met 2 versnellingen schakelbaar onder last, Optie: 30 km/u	20 km/u met 2 versnellingen schakelbaar onder last, Optie: 30 km/u
elektr. systeem	Bedrijfsspanning: 12 V				
Inhoud	Brandstof: 40 l Hydraulische olie: 30 l	Brandstof: 55 l Hydraulische olie: 48 l	Brandstof: 55 l Hydraulische olie: 48 l	Brandstof: 55 l Hydraulische olie: 50 l	Brandstof: 82 l Hydraulische olie: 81 l
Geluidsdrukkniveau LpA	82 dB(A)	84 dB(A)	84 dB(A)	85 dB(A)	81 dB(A)
Geluidsvermogen gegarandeerd LwA gemiddeld LwA	101 db(A) 101 db(A)	101 db(A) 101 db(A)	101 db(A) 101 db(A)	101 db(A) 100 db(A)	101 db(A) 101 db(A)
Hand-, armvibratie ²	< 2,5 m/s ²				
Lichaamsvibratie ²	< 0,5 m/s ²				

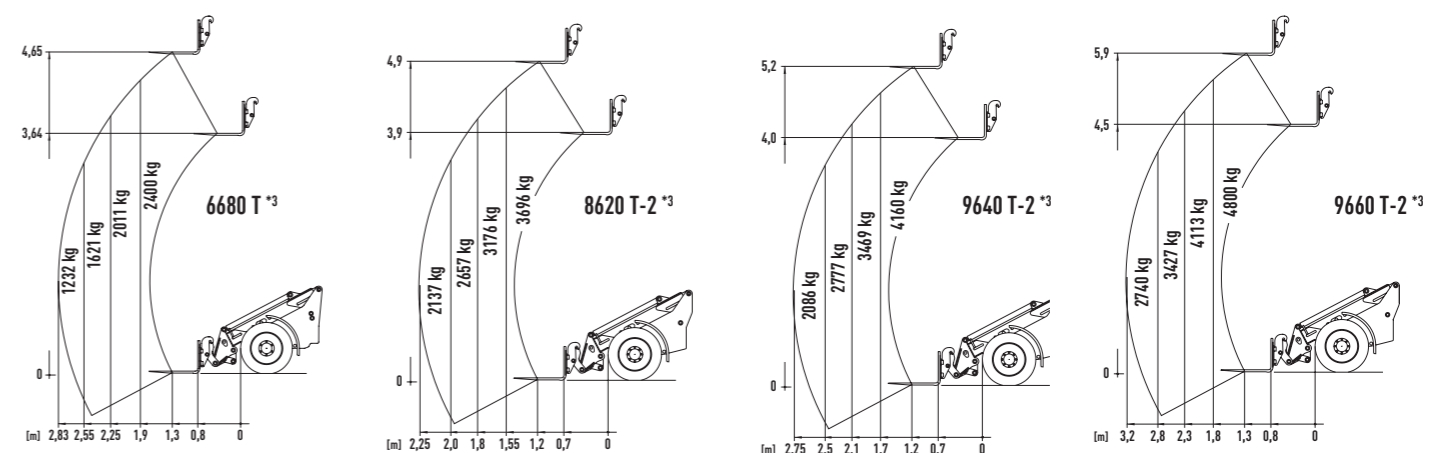
De maat van de banden en complementaire uitrusting wijzigen het bedrijfgewicht, de kieplast en de nuttige last.



¹ Hefrichting horizontaal, ingetrokken, met paletthefvork (volgens ISO 14397) ² volgens ISO 8041 ³ Nuttige last diagram. Gebruik met vorkstaven op een stevige, effen ondergrond (volgens EN 474-3)

	6680 T	8620 T-2	9640 T-2	9660 T-2
Motor	4 cil. Deutz dieselmotor TCD 2.9, 55 kW (75 pk)	4 cil. Deutz dieselmotor TCD 3.6, 75 / 95 kW (102 / 129 pk)	4 cil. Deutz dieselmotor TCD 3.6, 105 kW (143 pk)	4 cil. Deutz dieselmotor TCD 5.2, 130 / 150 kW (177 / 204 pk)
Uitlaatgasbehandeling / emissie niveau	DOC, DPF / V	DOC, DPF, SCR / V		
Aandrijvingshydraulica	hydrostatisch-automatisch, HTF			
Banden	400/70-20 AS Optie I: 12.5/80-18 Optie II: 550/45-22.5	18-22.5 MP590 Optie I: 400/70-20 AS Optie II: 500/60-22.5 AS Optie III: 600/40-22.5 AS	460/70R24 AS Optie I: 500/70-24 Optie II: 600/50-26.5 Optie III: 700/40-26.5	500/70R24 AS Optie I: 600/55-26.5 Optie II: 700/50-26.5 Optie III: 650/55-26.5
Bedrijfsrem	Combirem, hydrostatisch en via lamellenrem			
Parkeerrem	Lamellenrem in oliebad			
Werkhydraulica Vermogen/Druk	Debiet: vanaf 76 l/min Werkdruk: 220 bar	Debiet: vanaf 106 l/min Werkdruk: 220 bar	Debiet: vanaf 145 l/min Werkdruk: 220 bar	Debiet: vanaf 196 l/min Werkdruk: 220 bar
Besturing	volledig hydraulische knik besturing			
Hefkracht	3.100 kg	4.200 kg	4.200 kg	5.300 kg
Kieplast, recht ¹	3.820 kg	5.480 kg	5.940 kg	7.700 kg
Assen	HD-Assen, velgen met 8 boringen; Planetaire eindaandrijving en autom. sperddifferentieel, Pendelas achteraan	DANA HD-assen, velgen met 8 boringen; Planetaire eindaandrijving en autom. sperddifferentieel, Pendelas achteraan	ZF HD-assen, velgen met 10 boringen; Planetaire eindaandrijving en autom. sperddifferentieel, Pendelas achteraan	DANA-assen, velgen met 10 boringen; Planetaire eindaandrijving en autom. sperddifferentieel, Pendelas achteraan
Bedrijfgewicht	Cabine: 5.800 kg - 6.300 kg	Cabine: 7.050 kg - 7.950 kg	Cabine: 8.400 kg - 9.700 kg	Cabine: 12.000 kg - 13.000 kg
Snelheid	20 km/u met 2 versnellingen schakelbaar onder last, Optie: 35 km/u	20 km/u met 2 versnellingen schakelbaar onder last, Optie: 40 km/u	20 km/u met 2 versnellingen schakelbaar onder last, Optie: 40 km/u	30 km/h (20 km/h) met 2 versnellingen schakelbaar onder last, Optie: 40 km/u
elektr. systeem	Bedrijfsspanning: 12 V			
Inhoud	Brandstof: 130 l Hydraulische olie: 120 l	Brandstof: 150 l Hydraulische olie: 130 l	Brandstof: 150 l Hydraulische olie: 130 l	Brandstof: 185 l Hydraulische olie: 170 l
Geluidsdrukkniveau LpA	70 dB(A)	71 dB(A)	71 dB(A)	78 dB(A)
Geluidsvermogen gegarandeerd LwA gemiddeld LwA	101 dB(A) 101 dB(A)	102 dB(A) 101 dB(A)	102 dB(A) 102 dB(A)	103 dB(A) 101 dB(A)
Hand-, armvibratie ²	< 2,5 m/s ²			
Lichaamsvibratie ²	< 0,5 m/s ²			

De maat van de banden en complementaire uitrusting wijzigen het bedrijfgewicht, de kieplast en de nuttige last.



¹ Hefrichting horizontaal, ingetrokken, met paletthefvork (volgens ISO 14397) ² volgens ISO 8041 ³ Nuttige last diagram. Gebruik met vorkstaven op een stevige, effen ondergrond (volgens EN 474-3)

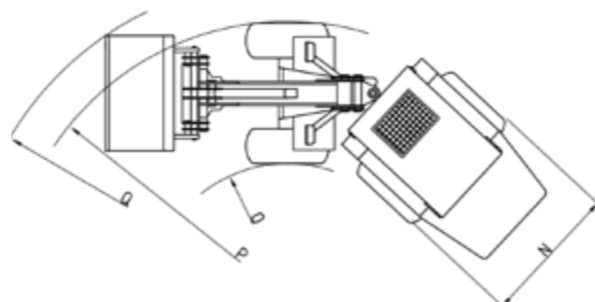
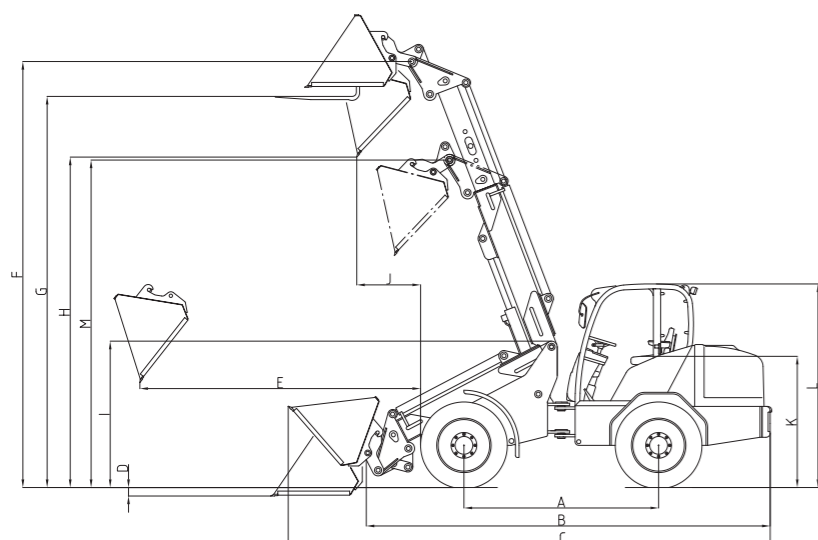
AFMETINGEN

Alle technische gegevens in deze brochure betreffen standaard modellen en beschrijven de standaard functies. De beschikbare uitrustingen, accessoires, opties en overeenkomstige functies van de producten zijn afhankelijk van het model, de lokale omstandigheden en klant-specifieke vereisten (zo worden bv. de maximale waarden voor kiep- en nuttige lasten alleen met toevoeging van aanvullende ballast bereikt). De afbeeldingen kunnen niet genoemde of niet standaard verkrijgbare producten of uitrustingen tonen. De beschrijvingen, afmetingen, afbeeldingen, gewichtsinformatie en technische gegevens stemmen overeen met de stand der techniek op datum van afdruk en houden geen enkele verplichting in. Wegens de voortdurende ontwikkeling van onze producten zijn onaangekondigde wijzigingen op het gebied van de structurele constructie, de uitrusting, het uitzicht en de techniek voorbehouden. In geval van twijfel over het prestatievermogen of de werkwijze van onze producten in aanwezigheid van bijzondere omstandigheden bevelen wij aan testwerkzaamheden uit te voeren bij zorgvuldig gecontroleerde voorwaarden. Ondanks alle mogelijke voorzorgsmaatregelen kunnen wij verschillen in de afbeeldingen of afmetingen, berekenings- of drukfouten of onvolledigheden in deze brochure niet uitsluiten. Om die reden kunnen wij niet verantwoordelijk worden gesteld voor dergelijke fouten of onvolledigheden van de informatie die in deze brochure is vevat. Wij garanderen de onberispelijke functionaliteit van onze producten in het kader van onze algemene commerciële bepalingen. Garantievoorwaarden die deze bepalingen overtreffen worden principieel niet toegekend. Verantwoordelijkheden die onze algemene commerciële bepalingen overtreffen zijn derhalve uitgesloten.

		2630 T SLT	3650 T	3650 T SLT	4670 T	5680 T
A	Wielbasis [mm]	1.900	1.920	1.920	2.000	2.120
B	Chassislengte [mm]	3.850	4.070	4.070	4.200	4.691
C	Totale lengte met standaard laadbak [mm]	4.600	4.735	4.735	4.930	5.432
D	Graafdiepte [mm]	90	150	150	250	180
E	Reikwijdte [mm]	1.570	1.980	1.980	2.150	2.480
F	Rotatiepunt laadbak max. [mm]	3.720	3.850	3.850	4.300	4.740
G	Laadhoogte met palethefwerk [mm]	3.470	3.580	3.580	4.080	4.499
H	Uitkiephoogte max. [mm]	3.010	3.010	3.010	3.480	3.862
I	Hoogte voorwagen [mm]	1.580	1.600	1.600	1.620	1.730
J	Uitkiepbreedte [mm]	820	890	890	1.010	963
K	Zithoogte [mm]	955	1.180	1.080	1.300	1.330
L	Hoogte cabine [mm] Hoogte veiligheidsdak [mm]	1.980 1.980	2.210 2.290	- 2.100	2.270 2.270	2.530/2.410 * 2.410
M	Rotatiepunt laadbak, hefarm ingetrokken [mm]	3.100	3.180	3.180	3.400	3.750
N	Totale breedte [mm]	1.410 - 1.590	1.420 - 1.730	1.420 - 1.730	1.420 - 1.730	1.720 - 1.820
O	Draaicirkelstraal binnen [mm]	1.240	1.290	1.290	1.425	1.740
P	Draaicirkelstraal buiten [mm]	2.740	2.710	2.710	2.845	3.460
Q	Buitenstraal met standaard laadbak [mm]	3.040	3.060	3.060	3.425	3.980

		6680 T	8620 T-2	9640 T-2	9660 T-2
A	Wielbasis [mm]	2.450	2.535	2.615	2.900
B	Chassislengte [mm]	5.050	5.114	5.452	5.900
C	Totale lengte met standaard laadbak [mm]	5.780	6.031	6.260	6.950
D	Graafdiepte [mm]	50	75	70	80
E	Reikwijdte [mm]	2.360	2.660	2.860	3.300
F	Rotatiepunt laadbak max. [mm]	4.950	5.200	5.400	6.100
G	Laadhoogte met palethefwerk [mm]	4.700	4.960	5.178	5.900
H	Uitkiephoogte max. [mm]	3.980	4.360	4.574	5.100
I	Hoogte voorwagen [mm]	1.750	1.910	1.960	2.190
J	Uitkiepbreedte [mm]	815	650	740	850
K	Zithoogte [mm]	1.470	1.660	1.650	1.880
L	Hoogte cabine [mm] Hoogte veiligheidsdak [mm]	2.630 / 2.530 * -	2.770 / 2.670 * -	2.830/2.730 * -	2.900 -
M	Rotatiepunt laadbak, hefarm ingetrokken [mm]	3.950	4.085	4.100	4.800
N	Totale breedte [mm]	1.800 - 2.050	2.050 - 2.230	2.330 - 2.380	2.290 - 2.490
O	Draaicirkelstraal binnen [mm]	1.960	2.310	2.220	2.910
P	Draaicirkelstraal buiten [mm]	3.760	4.390	4.560	5.200
Q	Buitenstraal met standaard laadbak [mm]	4.400	4.920	5.110	5.650


* Option: niedrige Kabine



Overzicht van de beschikbare Schaffer efficiëntiesystemen

	2630 T SLT	3650 T	3650 T SLT	4670 T	5680 T	6680 T	8620 T-2	9640 T-2	9660 T-2
HTF	X	X	X	X	X	X	X	X	X
SPT	X	X	X	X	X	-	X	○	○
eco Mode	-	X	X	X	X	-	X	○	○
SDCT	-	-	-	-	-	-	-	○	○

X = standaarduitrusting, ○ = optionele uitrusting



made by **SCHÄFFER**

Schäffer biedt u een gamma met meer dan 30 verschillende modellen aan, die allen optimaal aan uw individuele vereisten kunnen aangepast worden. De toepassingsmogelijkheden van onze laders zijn veelvuldig: in land- of tuinbouw, op bouwvelden, in de industrie en de bedrijfswereld, in veestallen en opslagbedrijven – steeds is Schäffer de beste keuze.

De manier waarop Schäffer laders ontwikkelt, produceert en commercialiseert is uniek. Onze meer dan 60-jarige ervaring is de wezenlijke verschilfactor. Wij denken eerst en vooral aan de mensen, want wij willen hun werk veiliger, comfortabeler en lucratiever maken. Om dat te bereiken passen wij in onze hoofdzetel te Erwitte in Duitsland de modernste ontwikkelings- en fabricagetechnologieën toe. Maar tenslotte zijn het onze medewerkers die door middel van nauwe samenwerking met de gebruikers voortdurend nieuwe oplossingen creëren. Hun jarenlange activiteiten in het bedrijfsleven, gecombineerd met een onverzettelijke onderzoekersgeest vormen de basis van hun bijzondere bevoegdheid en ons wereldwijd succes.

De naam Schäffer staat niet alleen borg voor de unieke kwaliteit van onze producten. Hij staat eveneens voor buitengewone veiligheid en optimale service, die wij zowel in Duitsland als in Europa en de rest van de wereld garanderen.

Wanneer u een Schäffer-lader koopt is dat het begin van een duurzame relatie. Alleen met originele vervangingsonderdelen blijft uw machine doorheen de jaren 100 % Schäffer. En het is alleen op die manier dat de bedrijfszekerheid, die u nodig heeft en ook mag verwachten, gegarandeerd kan worden. Wij bieden u en onze service-partners een 24/24 toeleveringsservice, uiteraard 7 dagen per week en 365 dagen per jaar.



UW EXCLUSIEVE INVOORDER:



Brustem Bedrijven Park
Lichtenberglaan 1001
3800 Sint Truiden

Tel. +32 (0) 11 68 38 99
Fax +32 (0) 11 68 31 65

www.schaffer.be
info@schaffer.be



Schäffer

Schäffer Maschinenfabrik GmbH

Auf den Thränen
D-59597 Erwitte

fon +49 (0)2943 9709-0
fax +49 (0)2943 9709-50

info@schaeffer.de



WWW.SCHAEFFER.DE